



# GUMMIBELÄGE FÜR MILCHVIEH

2022





## KUHKOMFORT FÜR MEHR TIERWOHL

Nur mit Kühen, die gesund sind und sich wohlfühlen, kann wirtschaftlich erfolgreich Milch erzeugt werden. Kühe sind von Natur aus Weichbodengänger und benötigen daher weiche Bodenverhältnisse.

Zum einen stehen bei uns Tiergesundheit und Komfort und damit die Leistung Ihrer Tiere im Fokus. Zum anderen zählt natürlich die lange Haltbarkeit unserer innovativen Gummibeläge. Es ist unsere Liebe zum Detail, die die Produkte so besonders anwenderfreundlich macht. Neben dem Tierwohl verbessern sie auch die Arbeitswirtschaft. Der Einsatz von KRAIBURG Gummibelägen zahlt sich daher schon nach kurzer Zeit aus!

**Tiergerechte Liege- und Laufflächen sind die Basis für hohe Milchleistung und Langlebigkeit!**

# Inhalt

## 04 ÜBER KRAIBURG

- 04 Über KRAIBURG
- 06 Tierwohl und Umweltschutz

## 08 LIEGEFLÄCHEN IM LAUFSTALL

|    |                              |           |
|----|------------------------------|-----------|
| 08 | Überblick Liegeflächenbeläge |           |
| 12 | Hochbox Milchvieh            | KEW Plus  |
| 15 |                              | WINGFLEX  |
| 16 | Hochbox Milchvieh / Jungvieh |           |
| 17 |                              | WELA      |
| 18 |                              | KKM       |
| 18 |                              | KIM       |
| 19 | Hochbox Jungvieh             | CALMA     |
| 20 | Bugschwellen                 | ergoBOARD |
| 21 |                              | maxiBOARD |
| 22 | erhöhte Tiefbox              | maxiBOX   |
| 24 | Tiefbox                      | POLSTA    |

## 26 LAUFFLÄCHEN & MELKBEREICH

|    |  |  |
|----|--|--|
| 26 | Überblick Laufflächenbeläge              |  |
| 32 | Planbefestigte Laufflächen mit Schieber  | profiKURA 3D <span style="background-color: #0056b3; color: white; padding: 2px;">NEU</span> |
| 34 |  | profiKURA P  |
| 34 |  | KURA P   |
| 36 | Planbefestigte Laufflächen ohne Schieber | profiKURA Flex / Form  |
| 36 |  | KURA Flex / Form   |
| 38 | Planbefestigte Laufflächen               | KARERA P   |

## 40 SPALTENBODEN

|    |                              |                        |
|----|------------------------------|------------------------|
| 40 | Überblick Spaltenbodenbeläge |                        |
| 42 | Spaltenboden im Laufgang     | KURA SB / EMIRA        |
| 44 |                              | profiKURA S / KURA S   |
| 46 | Buchtenhaltung Jungvieh      | KURA SB / KURA S       |
| 47 |                              | LOSPA SB / LOSPA swiss |

## 48 SONDERFLÄCHEN

|    |                                    |          |
|----|------------------------------------|----------|
| 48 | Steile Wegstrecken                 | MONTA    |
| 49 | Naturboden                         | LOMAX    |
| 50 | Anbindestall / Erhöhter Fressstand | LENTA    |
| 51 |                                    | KEN      |
| 52 | Abkalbebox / Selektionsbereich     | VITA     |
| 53 |                                    | SIESTA   |
| 54 | Arbeitsplatz Melkgrube             | ergoMILK |

## 55 ALLGEMEINES

- 55 Gewährleistung, Montage, Pflegetipps, Toleranzen





# QUALITÄT AUS DEUTSCHLAND

## Unsere Erfahrung ist Ihr Gewinn!

Mit einem einzigartigen Verfahren entwickeln und produzieren wir seit 1968 qualitativ hochwertige Stallbodenbeläge. Am Standort Tittmoning / Deutschland vereinen ca. 200 Mitarbeiter Gummi-Expertise mit Fachwissen aus der Tierhaltung. Das zahlt sich aus: Viele Untersuchungen zeigen, dass unsere Produkte messbar besser sind!

## Qualitätssicherung

Wir prüfen unsere Produkte in unserem hauseigenen Labor sowie in Testställen. Außerdem lassen wir sie bei der DLG zertifizieren (Ergebnisse auf [www.dlg.org](http://www.dlg.org)). Viele Produkte sind durch die Fachstelle für tiergerechte Tierhaltung und Tierschutz in Österreich geprüft und zugelassen.

Natürlich sind die Produkte konform zur neuen DIN 3763, die sowohl technische als auch tierbezogene Mindeststandards für elastische Stallbodenbeläge festlegt. Auch für Förderprogramme kann die neue Norm als Entscheidungsbasis dienen.

## Vorreiter in Transparenz

Um unser wirksames Qualitäts- und Energiemanagement stetig sicherzustellen, sind wir nach den weltweit gültigen Normen ISO 9001 und ISO 50001 zertifiziert.

Wir wurden als erstes Unternehmen mit dem DLG Qualitätssiegel KONTINUIERLICH GEPRÜFT ausgezeichnet! Dabei wird regelmäßig der gesamte Herstellungsprozess untersucht – vom Rohstoff bis zum Endprodukt. Auch die Umweltverträglichkeit (PAK-Test) wird kontrolliert.

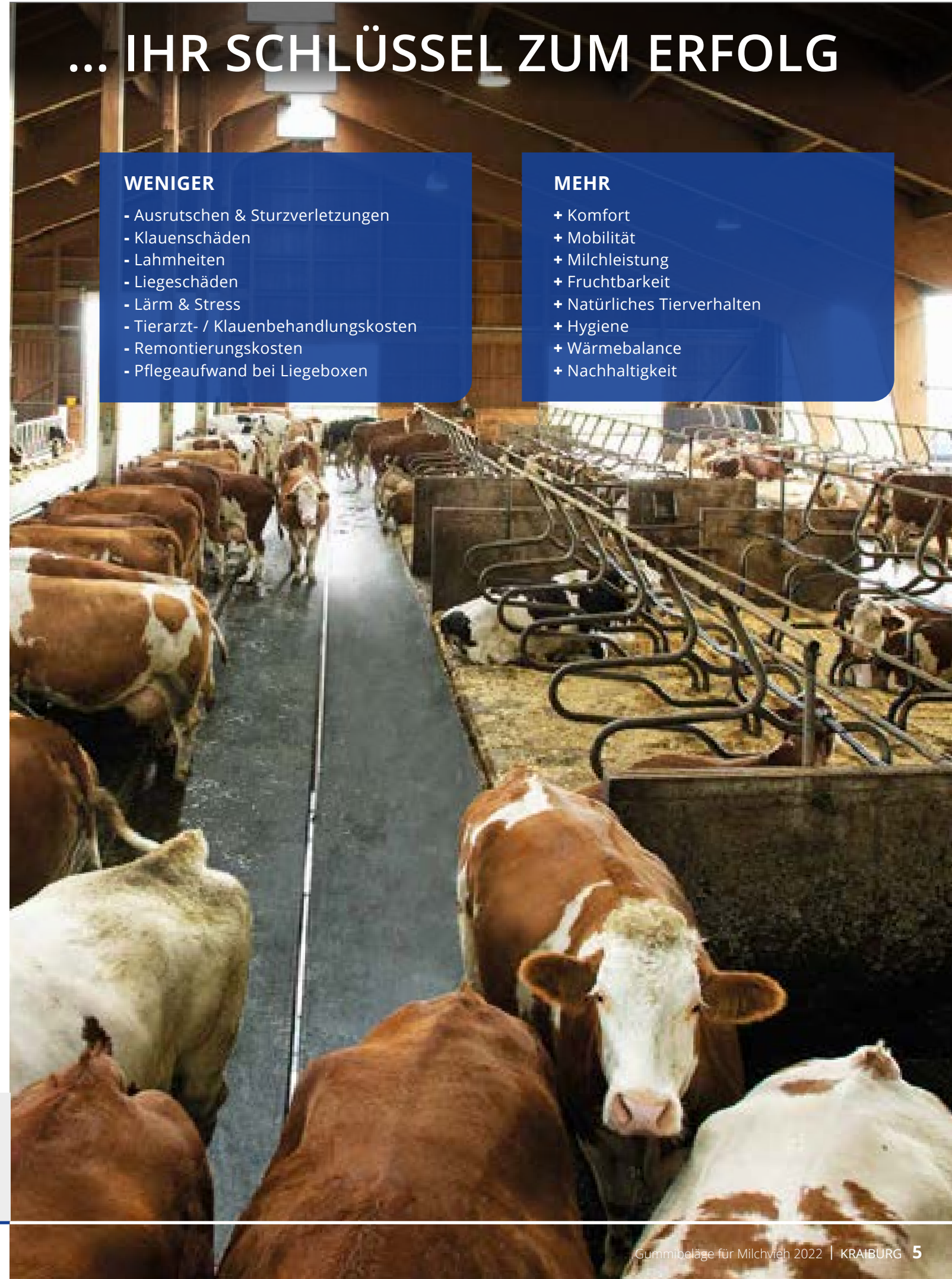
# ... IHR SCHLÜSSEL ZUM ERFOLG

## WENIGER

- Ausrutschen & Sturzverletzungen
- Klauenschäden
- Lahmheiten
- Liegeschäden
- Lärm & Stress
- Tierarzt- / Klauenbehandlungskosten
- Remontierungskosten
- Pflegeaufwand bei Liegeboxen

## MEHR

- + Komfort
- + Mobilität
- + Milchleistung
- + Fruchtbarkeit
- + Natürliches Tierverhalten
- + Hygiene
- + Wärmebalance
- + Nachhaltigkeit



## Hochwertiger Gummi aus ressourcenschonender Produktion

### Sinnvolles Upcycling

Reifen sind ein **idealer Rohstoff**: Eben noch haben sie auf der Straße für Ihre Sicherheit gesorgt. Kaum fehlen ein paar Millimeter Profil, entstehen daraus langlebige Produkte für die Tierhaltung, bei denen die **wichtigen Eigenschaften des Reifens (formstabil, elastisch, abriebfest) erhalten bleiben**. Reifen-Gummi enthält viel **wertvollen Kautschuk** und kann somit ökologisch **nachhaltig wieder genutzt** werden.

Das ausgeklügelte Fertigungsverfahren erlaubt es zudem, Verschnitt wieder in den Gummikreislauf mit aufzunehmen, d. h., wir können nahezu **abfallfrei produzieren**.

 **Wir recyceln pro Jahr:**  
 ca. **35.000 t** = ca. **7,5 Mio.**  
**GUMMI** **PKW-REIFEN**

### Unser Reinheitsgebot

Wir verzichten auf Regenerate, Textilgewebe, Kreide und andere minderwertige Füllstoffe – **für qualitativ hochwertige und umweltfreundliche Produkte!**

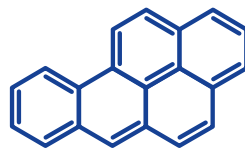


## Transparente Prüfung auf relevante Schadstoffe

Wir haben als **1. UNTERNEHMEN** unsere Produkte bei der DLG zum **PAK-Test** angemeldet und **mit Bravour bestanden!**  
 Im Rahmen des DLG Qualitätsaudits **KONTINUIERLICH GEPRÜFT** werden sie nun **regelmäßig getestet** – ganz im Sinne eines verantwortungsvollen Umwelt- und Verbraucherschutzes.

### Was sind PAKs?

PAKs (Polyzyklische Aromatische Kohlenwasserstoffe) entstehen bei der Verbrennung organischer Materialien und sind in unserer Umwelt allgegenwärtig. Einige davon gelten als krebserregend.



Einige davon gelten als krebserregend.

### Auf den Weichmacher kommt es an

Entscheidend ist, ob PAKs aus den Produkten in die Umwelt gelangen, also migrieren, oder nicht. Sicherheit für Umwelt und Gesundheit ist uns wichtig:

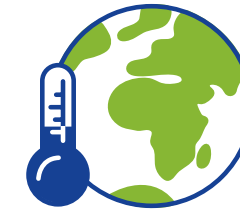
**Statt mineralischer Weichmacheröle verwenden wir pflanzliche Öle aus europäischem Anbau!**



Eine Marktübersicht der DLG zeigt, dass einige am Markt verfügbare Stallmatten die Richtwerte für die PAK-Migration um ein Vielfaches überschreiten und als kritisch anzusehen sind.

**Mit dem bestandenen PAK-Test zeigen wir:**

✓ **Es geht auch anders!**



## Klimaschutz

### Minderung von Ammoniak-Emissionen

**Urin** auf Laufflächen ist die Hauptquelle für die Bildung von Ammoniak im Stall. Es ist daher notwendig, ihn **zügig abzuführen** (durch Gefälle, glatte Oberfläche etc.). Auf hartem Boden kommen die Tiere dabei schnell ins Rutschen.



Unsere speziell zur **Emissionsminderung** entwickelten Gummibeläge sind zudem **tiergerecht weich**, bieten den **notwendigen Grip** und sorgen für **trockene Klauen!**

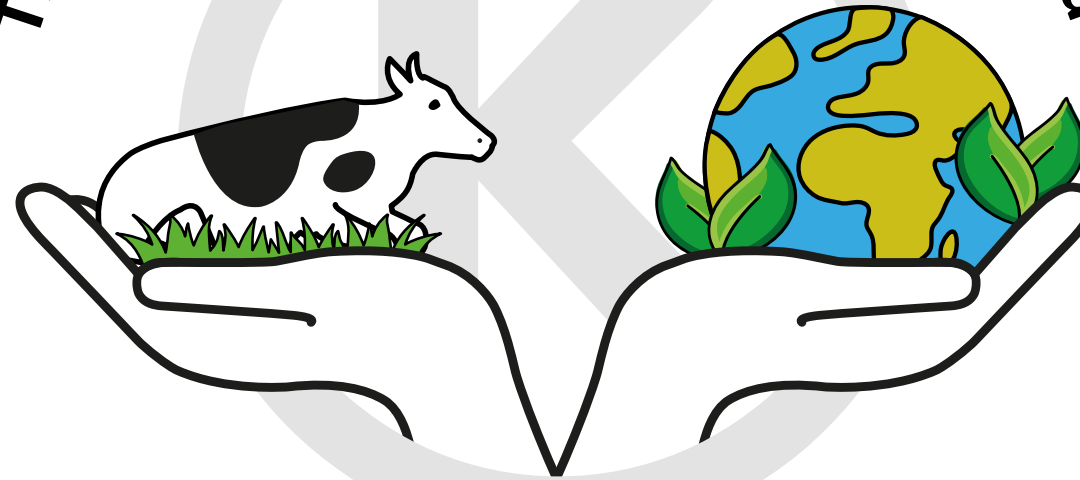
### Positive Ökobilanz

Eine Studie der BOKU Wien zeigt, dass **Gummibeläge** im Laufbereich nicht nur im Sinne des **Tierwohls**, sondern auch aus **Umweltsicht positiv** gewertet werden können. Die Umweltkosten, die durch Produktion und Transport von Gummimatten entstehen, können durch eine Erhöhung des Tierwohls mehr als ausgeglichen werden.



Der Einsatz von Gummimatten im Laufbereich **verbessert die Klauengesundheit** und das Wohlbefinden der Kühe. Dies hat einen **Anstieg der Milchleistung** zur Folge, dadurch **verringert** sich wiederum die **Umweltwirkung pro kg Milch**.

**Tierwohl und Umweltschutz Hand in Hand**



**Vom Rohstoff bis zur Kuh!**

✓ **Mit KRAIBURG Gummibelägen sorgen Sie nicht nur für mehr Tierwohl, sondern tragen auch zum Umweltschutz bei!**



## KRAIBURG Liegeflächenbeläge sind

- ✓ robust und dauerhaft weich
- ✓ hautfreundlich und gelenkschonend
- ✓ rutschhemmend
- ✓ pflegeleicht
- ✓ einfach zu montieren

# LIEGEFLÄCHEN IM LAUFSTALL

## Liegeflächenbeläge

# Mehr Tierwohl & weniger Arbeit

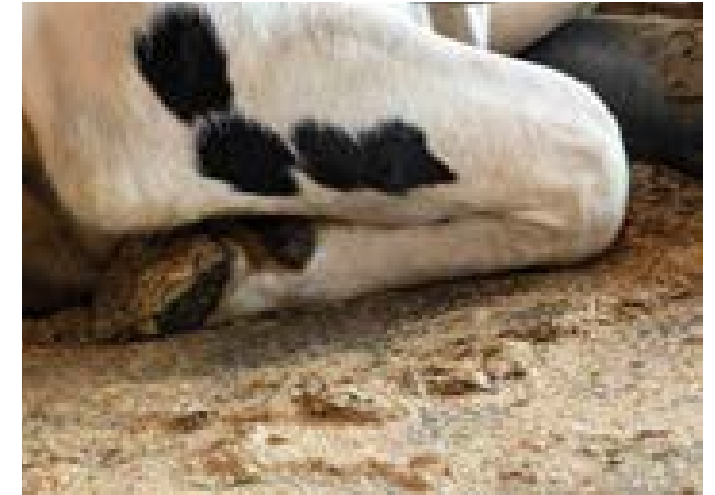
Eine stabil hohe Milchleistung erfordert tiergerechte Haltungsmethoden. Für den Bereich Liegeflächen bedeutet dies **bequeme, rutschsichere und saubere Liegeboxen**, in denen die Kühe gerne über die Hälfte des Tages in entspannter Position verbringen. Dies schont die Gelenke, entlastet die Klauen und erhöht damit das Tierwohl.

## Gesunde Gelenke

Verbesserung der Gelenksgesundheit auf weicher KRAIBURG Liegematte



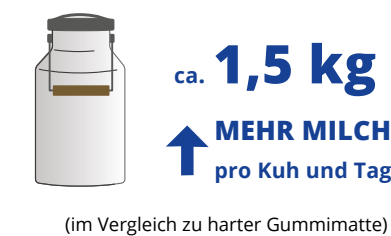
Quelle: Mathis, 2006



## Mehr Milch durch mehr Liegekomfort

Neben Luft, optimalem Stallklima sowie Futter- und Wasseraufnahme beeinflusst die weiche Liegefläche maßgeblich die Effizienz der Milchproduktion.

Höhere Milchleistung auf weicher KRAIBURG Liegematte



Quelle: LfL Sachsen, 1999

## Weniger Einstreu & Arbeit

Im Vergleich zur klassischen Tiefbox lässt sich deutlich Einstreu sparen.

(Angemessenes Einstreuen zur Feuchtigkeitsbindung ist jedoch notwendig und erhöht das Tierwohl.)

Übrigens:

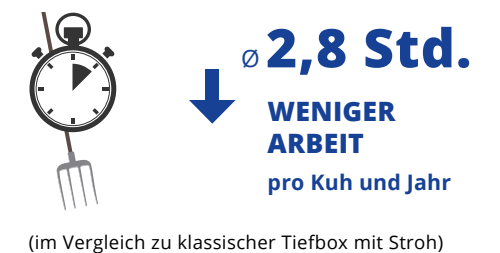
Geringer Strohverbrauch bedeutet nicht nur Kosten- und Zeitersparnis, sondern ist auch arbeitsmedizinisch positiv zu bewerten:

› **Weniger Stroh = weniger Feinstaub**

Einstreu-Ersparnis mit KRAIBURG Liegematte



Arbeitszeit für die Pflege mit KRAIBURG Liegematte



Quelle: Heidenreich, 2007

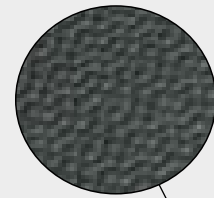
## KRAIBURG Liegeflächenbeläge sind mit vielen Zusatzfunktionen ausgestattet

Unsere speziell für den Liegebereich entwickelten Matten haben sich in der Praxis bereits millionenfach bewährt.

Abgesehen vom optimalen Liegekomfort sind es die auf den ersten Blick unscheinbaren **Details, die den Unterschied machen.**

### | Bewährte Oberfläche

- > griffig aber nicht rau
- > für gute Sauberkeit und Rutsicherheit
- > unterstützt den organischen Schichtaufbau



### | Integriertes Gefälle

- im hinteren Bereich
- > fördert das Abtrocknen der Oberfläche

### | Hinterer Rand

- > **Fase**
- > schont die Gelenke
- > keine Stolperkante

### | Tierfreundliche Bugschwelle

- > ermöglicht natürliche Liegepositionen

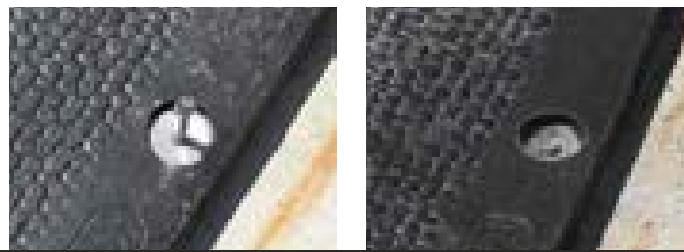
### > Dichtlippen / Schmutzperren

- > verringern Schmutzeintritt

### MONTAGE - EINFACH UND SICHER



- > KRAIBURG Liegematten werden am kopfseitigen Rand mit 2 - 4 Fixierungen pro Liegeplatz (bzw. zusätzlich an seitlichen Profilen) befestigt
- > vorbereitete Befestigungspunkte erleichtern den Einbau



Übersichtliche Montageanleitungen erhalten Sie bei Lieferung, von Ihrem KRAIBURG Fachhändler oder auf [www.kraiburg-elastik.de](http://www.kraiburg-elastik.de).

## Qualität zeigt sich im langjährigen Einsatz



Wir bieten für jeden Anspruch passende Liegematten in **verschiedenen Komfortstufen**, mit Verformbarkeiten bis zu über 4 cm. Allen Produkten gemeinsam ist die **bewährte KRAIBURG Qualität**, die sich nach langjährigem Einsatz im Stall unter Beweis stellt: Unsere robusten Matten **bleiben formstabil und dauerhaft weich**. Sogar die weichsten Liegesysteme sind auch nach intensiver Dauerbelastung nahezu gleich weich.

## KRAIBURG Liegeflächenbeläge im Überblick

| PRODUKT               | ANWENDUNG                    | WEICHHEIT VOR UND NACH DAUERTEST | KOMFORT | SEITE |
|-----------------------|------------------------------|----------------------------------|---------|-------|
| KEW Plus              | Hochbox Milchvieh            | vor Dauertest                    | ★★★★★   | 12    |
| WINGFLEX              |                              | nach Dauertest                   | ★★★★★   |       |
| WELA                  | Hochbox Milchvieh / Jungvieh | vor Dauertest                    | ★★★★★   | 17    |
| KKM                   |                              | nach Dauertest                   | ★★★★★   |       |
| KIM                   |                              | vor Dauertest                    | ★★★★★   |       |
| CALMA                 | Hochbox Jungvieh             | vor Dauertest                    | ★★★★★   | 19    |
| ergoBOARD / maxiBOARD | Bugschwellen                 |                                  |         | 20    |
| maxiBOX               | erhöhte Tiefbox              |                                  |         | 22    |
| POLSTA                | Tiefbox                      |                                  |         | 24    |

Verformbarkeit in mm

■ vor Dauertest ■ nach Dauertest

Quelle: KRAIBURG Labor (vergleichen Sie dazu auch die DLG-Prüfberichte - [www.dlg.org](http://www.dlg.org))



**EINFACHE UND SCHNELLE PFLEGE**



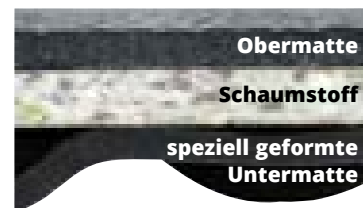
Martin Vorbuchner, Reischach, Deutschland

„Die Tiere nehmen die KEW Plus sehr gut an, sogar besser als die Tiefbuchten. Die Pflege ist einfacher und schneller als bei den Tiefbuchten, da kann man sich viel Zeit sparen. Ich wollte die Hochboxen mit den Matten erst einmal ausprobieren, mittlerweile habe ich alle umgerüstet.“



# KOMFORT DER EXTRAKLASSE

## KEW Plus Matratzensysteme



**| Weich und stabil**

- > hervorragende Verformbarkeit und Anpassung
- > bewährte Qualität seit 2004

**Unser Klassiker wahlweise in 3 Varianten**



| Gerader Rand ohne Profil



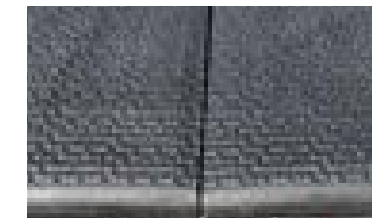
| Gerader Rand mit Profil



| LongLine Bahnsystem

## KEW Plus Solo

Die extra Montagefreundliche

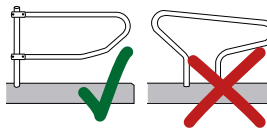


Matten werden Stoß an Stoß verlegt

| **STÄRKE**  
ca. 6 cm

| **3-SCHICHTIGER AUFBAU**

| **KOMFORT**



Nur für freitragende Bügel geeignet

**ABMESSUNGEN**

**STÄRKE**  
ca. 6 cm

**BREITE**  
115/120/125 cm

**LÄNGE**  
183 cm

## KEW Plus LongLine

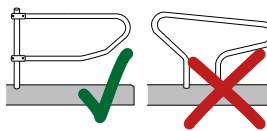
Die fugenlose



| **STÄRKE**  
ca. 7 cm

| **3-SCHICHTIGER AUFBAU**

| **KOMFORT**



Nur für freitragende Bügel geeignet

**| Hinterer Bereich**

- > sanfter Übergang mit Gefälle
- > weich und gleichzeitig stabil

**| Kopfseitiger Rand:**

**Verbindungsritzen von Ober- und Untermatte greifen passend ineinander**

- > erleichtert professionelle Montage

**ABMESSUNGEN**

**KEW Plus LongLine**

bestehend aus:

|                          | STÄRKE | BREITE | LÄNGE                            |
|--------------------------|--------|--------|----------------------------------|
| KEW LongLine (Deckbelag) | 15 mm  | 180 cm | 2,5 - 35 m<br>in 10-cm-Schritten |
| KRAI-PUR (Schaumstoff)   | 20 mm  | 120 cm | 200 cm                           |
| KEW Cup (Schalenmatte)   | 35 mm  | 120 cm | 167 cm                           |

**Seitliche Abschlussprofile**  
KEW Plus LL-R (rechts) und  
KEW Plus LL-L (links)

**BREITE:** 10 cm, **LÄNGE:** 180 cm

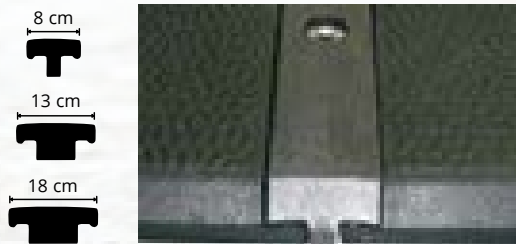


## Für höchste Ansprüche

Mit KEW Plus und WINGFLEX bieten wir zwei Top-Produkte, die sich seit über 10 Jahren bestens bewährt haben – mit jeweils 6 cm Stärke und über 4 cm Verformbarkeit.

Beide Liegesysteme werden über Profile miteinander verbunden. Die Profile sind verschieden breit, sodass damit die Liegeplatzbreite gesteuert werden kann.

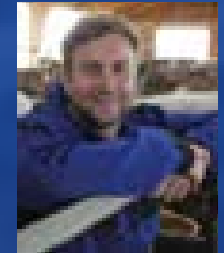
### Montage mit Verbindungsprofil



Das Profil rastet bündig mit der Oberfläche ein und erleichtert die professionelle Montage.

# UNSERE WEICHSTEN

## SEHR ARBEITS- WIRTSCHAFTLICH



Tobias Oberhauser, Vachendorf, Deutschland

„Durch die WINGFLEX habe ich einen deutlich geringeren Einstreuverbrauch, da die Kühe auf dem Gummi schon weich liegen und die Einstreu nur noch zum Aufsaugen von z. B. Urin benötigt wird. Das macht die Matten sehr arbeitswirtschaftlich.“

6 cm stark

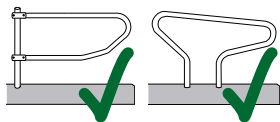
## KEW Plus Der Klassiker seit 2004



| STÄRKE  
ca. 6 cm

| 3-SCHICHTIGER AUFBAU

| KOMFORT



Für freitragende Bügel und Pilzbügel geeignet



### | Exzellenter Liegekomfort

- > ideale und dauerhafte Weichheit für jeden Belastungszustand

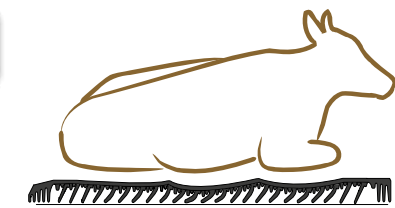
### ABMESSUNGEN

| STÄRKE   | BREITE – über Profil steuerbar |        |            | LÄNGE                     |
|----------|--------------------------------|--------|------------|---------------------------|
|          | Matte                          | Profil | Liegeplatz |                           |
| ca. 6 cm | 107 cm                         | 8 cm   | 115 cm     | 183 cm                    |
|          | 112 cm                         | 8 cm   | 120 cm     | 192 cm (ab 120 cm Breite) |
|          | 112 cm                         | 13 cm  | 125 cm     |                           |
|          | 112 cm                         | 18 cm  | 130 cm     |                           |

### ZUBEHÖR

Seitliches Abschlussprofil end-Profil  
**BREITE: 6,3 cm, LÄNGE: 183 cm**

## WINGFLEX



| STÄRKE  
ca. 6 cm

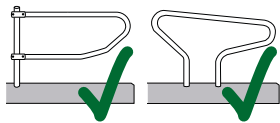
| UNTERSEITE  
Flügelprofil

| KOMFORT



### | Flügelprofil – stabil und beweglich zugleich

- > passt sich optimal der liegenden Kuh an
- > bei Punktbelastungen (Aufstehen, Abliegen) federn die Stützknoppen



Für freitragende Bügel und Pilzbügel geeignet

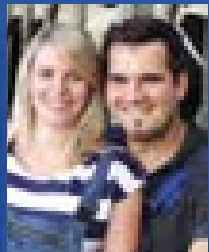
### ABMESSUNGEN

| STÄRKE   | BREITE – über Profil steuerbar |        |            | LÄNGE  |
|----------|--------------------------------|--------|------------|--------|
|          | Matte                          | Profil | Liegeplatz |        |
| ca. 6 cm | 102 cm                         | 8 cm   | 110 cm     | 183 cm |
|          | 102 cm                         | 13 cm  | 115 cm     |        |
|          | 112 cm                         | 8 cm   | 120 cm     |        |
|          | 112 cm                         | 13 cm  | 125 cm     |        |
|          | 112 cm                         | 18 cm  | 130 cm     |        |

### ZUBEHÖR

Seitliches Abschlussprofil end-Profil  
**BREITE: 6,3 cm, LÄNGE: 183 cm**





Johann und Elisabeth Jäger, Pirach, Deutschland

„Nach 5 Jahren ist die Weichheit der WELA LongLine noch genauso wie am Anfang und die Kühe liegen sehr gern auf den Matten. Die Matte wird zu einer schönen Bahn ohne Kanten ausgerollt und ist sehr einfach sauber zu halten. Das spart einiges an Arbeit bei der Boxenpflege!“



# STARK IM KOMFORT & VIELSEITIG IN DER ANWENDUNG

5 cm stark

## Komfortmatten für Milchvieh & Jungvieh

Unsere Liegematten für Milchvieh und Jungvieh (WELA, KKM und KIM) sind wahlweise als Einzel- oder Puzzlematte sowie als LongLine-Variante (Bahnsystem) erhältlich.

Die Montage ist denkbar unkompliziert. Die Matten werden an den vorbereiteten, angesenkten Befestigungspunkten am kopfseitigen Rand mit je 3 - 4 Fixierungen pro Liegeplatz befestigt.

### VARIANTEN



| Gerader Rand: Standard



| Puzzle



| LongLine Bahnsystem

## WELA



| **STÄRKE**  
ca. 5 cm

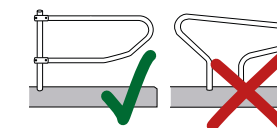
| **UNTERSEITE**  
Lamellenprofil

| **KOMFORT**



| **Stabiles Lamellenprofil**

> passt sich der Körperform an



Nur für freitragende Bügel geeignet

### ABMESSUNGEN

|               | STÄRKE   | BREITE             | LÄNGE                            |
|---------------|----------|--------------------|----------------------------------|
| WELA          | ca. 5 cm | 110/115/120/125 cm | 183 cm                           |
| WELA Puzzle   | ca. 5 cm | 110/120 cm         | 183 cm                           |
| WELA LongLine | ca. 5 cm | 165/170/183 cm     | 2,5 - 20 m<br>in 10-cm-Schritten |

**WELA LongLine**  
**Seitliche Abschlussprofile** WELA-R (rechts) und WELA-L (links)  
**BREITE:** 9 cm, **LÄNGE:** 165/170/183 cm

**ZUBEHÖR**  
**Mittelprofil** WELA-M zur Verbindung von zwei Bahnen  
**BREITE:** 13 cm, **LÄNGE:** 165/170/183 cm

# KKM

- | **STÄRKE**  
ca. 3 cm
- | **UNTERSEITE**  
Wabenprofil
- | **KOMFORT**  




### ABMESSUNGEN

|              | STÄRKE   | BREITE                 | LÄNGE                            |
|--------------|----------|------------------------|----------------------------------|
| KKM          | ca. 3 cm | 110/115/120/125/130 cm | 170/183 cm                       |
| KKM Puzzle   | ca. 3 cm | 110/120/125 cm         | 170/183 cm                       |
| KKM LongLine | ca. 3 cm | 170/183/200 cm         | 2,5 - 50 m<br>in 10-cm-Schritten |

### ZUBEHÖR

**KK-Profil** zur Überbrückung von Fugenbreiten von 4 - 8 cm (z.B. bei Pilzbügeln oder bei sehr feiner Einstreu) bzw. als Seitenabschluss  
**BREITE:** 13 cm, **LÄNGE:** 165/180 cm



# FLEXIBEL & ROBUST

# KIM

- | **STÄRKE**  
ca. 3 cm
- | **UNTERSEITE**  
Luftpolsterprofil
- | **KOMFORT**  




### ABMESSUNGEN

|              | STÄRKE   | BREITE                                       | LÄNGE                            |
|--------------|----------|--|----------------------------------|
| KIM          | ca. 3 cm | 110/115/120/125 cm<br>110/115/120/125/130 cm | 170 cm<br>183 cm                 |
| KIM Puzzle   | ca. 3 cm | 110/120 cm<br>110/120/125 cm                 | 170 cm<br>183 cm                 |
| KIM LongLine | ca. 3 cm | 160/170/180 cm                               | 2,5 - 50 m<br>in 10-cm-Schritten |

### ZUBEHÖR

**KK-Profil** zur Überbrückung von Fugenbreiten von 4 - 8 cm (z.B. bei Pilzbügeln oder bei sehr feiner Einstreu) bzw. als Seitenabschluss  
**BREITE:** 13 cm, **LÄNGE:** 165/180 cm

# CALMA

Speziell für Jungvieh



- | **STÄRKE**  
ca. 3 cm
- | **UNTERSEITE**  
luftpolsterartiges Profil
- | **KOMFORT**  


- | **Verlegung unabhängig von Trennbügeleinteilung**
- › Puzzerverbindung schafft praktisch fugenlose Liegeflächen
- › Unterseitenprofil durchgängig weich, auch im Bereich der Puzzerverbindung

### ABMESSUNGEN

| STÄRKE   | BREITE | LÄNGE                  |
|----------|--------|------------------------|
| ca. 3 cm | 115 cm | 140/150/160/170/180 cm |



UNEINGESCHRÄNKTES  
LIEGEN MÖGLICH



Franz Bichler,  
Siegsdorf,  
Deutschland

„Auffällig ist, dass die Kühe sehr gerne ihre Vorderbeine nach vorne über das ergoBOARD ausstrecken. Für mich ist diese Bugschwelle nicht mehr wegzudenken.“

## Bequemes Liegen mit Freiraum nach vorne

### Unsere Bugschwellen aus Gummi

- ✓ **ergänzen** ideal die Steuerungseinrichtungen der Liegebox
- ✓ ermöglichen der Kuh bequemes Liegen in natürlichen Liegepositionen, z. B. mit ausgestrecktem Vorderbein
- ✓ schonen die Karpalgelenke beim Aufstehen
- ✓ sind mit verschiedenen Liegematten kombinierbar
- ✓ können einfach nachgerüstet werden

# Die sanfte Begrenzung BUGSCHWELLEN AUS GUMMI

## ergoBOARD

| **HÖHE**  
18,5 cm

| **SPEZIALITÄT**  
sehr elastisch

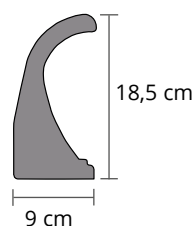


Rückseite

- | **Die elastische Bugschwelle aus Gummi**
- › sehr elastisch und komfortabel
  - › passend für Liegeboxenbreiten ab 115 cm

### ABMESSUNGEN

**LÄNGE**  
115/120 cm



### MONTAGE

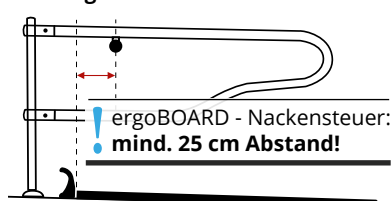
5 Befestigungen / Stück

#### Bitte beachten:

Die Montage von ergoBOARD ist ab einer Liegeboxenbreite von 115 cm möglich, da pro Box ein ergoBOARD benötigt wird.

Nur für Hochboxen geeignet.

#### Wichtig: Mindestabstand einhalten



## maxiBOARD

| **HÖHE**  
11 cm

| **SPEZIALITÄT**  
robust



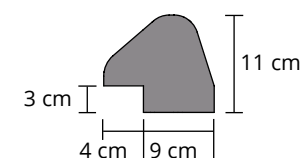
Zubehör:  
Brettprofil zur Unterfütterung  
für KEW Plus oder WINGFLEX

### | Die robuste Bugschwelle aus Gummi

- › einfaches Nachstreuen aus dem Kopfraum möglich
- › passend für jede Liegeboxenbreite

### ABMESSUNGEN

**LÄNGE**  
175 cm



### MONTAGE

7 Befestigungen / Stück

### ZUBEHÖR

**Brettprofil** aus Kunststoff zur Erhöhung / Unterfütterung des maxiBOARDs für die Montage auf KEW Plus oder WINGFLEX

**LÄNGE:** 200 cm

**MONTAGE**

Wird gleichzeitig mit maxiBOARD befestigt





# DIE KOMFORT-TIEFBOX

## maxiBOX 4-Komponenten-System



**| STÄRKE**  
ca. 3 cm

**| OBERSEITE**  
U-förmige  
Profilierung

**| UNTERSEITE**  
Luftpolster

**| maxiLONGLINE – Gummibelag (Rolle)**

- > dauerhafte Weichheit durch anschmiegsames Luftpolsterprofil an der Unterseite
- > U-förmige Oberflächenprofilierung hält Einstreu besonders gut
- > integriertes Gefälle im hinteren Bereich sowie Drainage-Rillen und -Öffnungen ermöglichen das Absickern von Flüssigkeiten

**| maxiBOARD – Gummi-Bugschwelle**

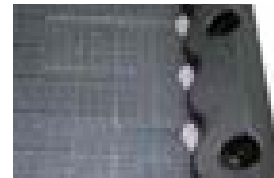
- > tiergerecht, elastisch und robust
- > einfaches Nachstreuen aus dem Kopfraum möglich

**| maxiSTEP – Gummiprofil hinten**

- > elastisch und ergonomisch angeschrägt für komfortables Abliegen und Liegen
- > integrierte Drainage-Öffnungen

**| maxiPROFIL XL – Längsprofil als seitliche Liegeflächenabgrenzung**

- > vermindert Verrutschen von Einstreu



hinterer Bereich mit integrierter Drainage

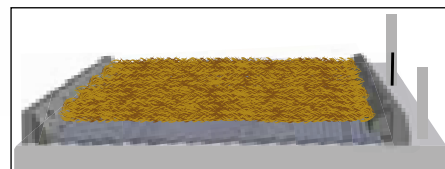
**Empfohlene Einstreuschicht: ca. 3 - 5 cm**



- > **Ganzjährige Funktionssicherheit und gleichbleibender Komfort**
- > Elastischer Abschluss vorne und hinten
- > Drainage-System fördert Hygiene

**↓ WENIGER EINSTREU & ↓ WENIGER ARBEIT**

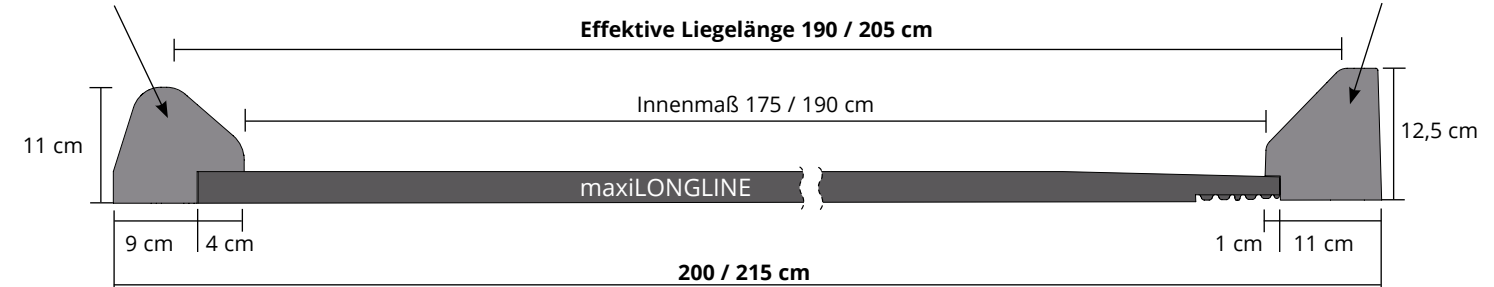
(im Vergleich zu klassischer Tiefbox)



### ABMESSUNGEN

**maxiBOARD (Bugschwelle)**  
LÄNGE: 175 cm

**maxiSTEP (hinteres Profil)**  
LÄNGE: 175 cm



**maxiLONGLINE (Gummibelag)**

| STÄRKE   | LÄNGE                            | BREITE                              |
|----------|----------------------------------|-------------------------------------|
| ca. 3 cm | 2,5 - 50 m<br>in 10-cm-Schritten | 180/195 cm (Sondermaße auf Anfrage) |

**maxiPROFIL XL**

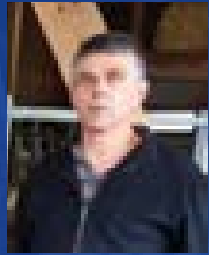
(als seitliche Liegeflächenabgrenzung auf maxiLONGLINE, als Abschluss an Seitenrändern, zur Abdeckung von Fugen)  
**LÄNGE: 173 cm, BREITE: 13 cm, HÖHE: 8 cm** (Hinweis: für die Schweiz 4,5 cm hohes maxiPROFIL verwenden!)



### VORAUSSETZUNGEN DER BETONFLÄCHE

- > mind. 3 % Gefälle
- > ca. 10 cm hoch





Thomas Signer,  
Nassen/Dottenwil,  
Schweiz

„Durch die POLSTA Matte baut sich im vorderen Bereich eine schöne Matratze auf, die sehr gut gehalten wird. Die Tiere scharren auch weniger. Ich habe weniger Arbeit, da nicht mehr so oft nachgestreut werden muss. Und ich spare dadurch auch Kosten.“

## Mit dem richtigen Polster zur perfekten Tiefbox

### Weniger Einstreu & Arbeit

 ↓ **146 kg**  
WENIGER STROH

 ↓ **18 Min.**  
WENIGER ARBEIT

pro Kuh und Jahr

(im Vergleich zu klassischer Tiefbox mit Stroh)

### Gesündere Gelenke

↑ **17 %**  
MEHR GESUNDE  
KARPALGELENKE

bereits nach 3 Monaten auf POLSTA

Quelle: Pausch, Moser, 2020

Quelle: Ofner-Schröck et al., 2018

## POLSTA



| **STÄRKE**  
ca. 10 cm

| **2-SCHICHTIGER AUFBAU**

| **OBERSEITE**  
Luftpolster

| **UNTERSEITE**  
Lamellenprofil

POLSTA wurde speziell für den vorderen Bereich der Tiefbox entwickelt. Kühe scharren hier oft unerwünschte Kuhlen, die man nur durch aufwendige Pflegemaßnahmen in den Griff bekommt. POLSTA schafft hier Abhilfe!

### | 10 cm starkes „Polster“ aus 2 Funktionsschichten

#### | Obermatte mit großen Luftpolstern

- › hält die obere Einstreuschicht besonders gut und ist anschmiegsam weich
- › Befestigungen sind im umlaufenden Rand versenkt
- › sanfter Übergang von Gummikissen zu Einstreu



#### | Untermatte mit Lamellenprofil

- › ideale Dämpfung der Punktbelastung beim Aufstehen und Abliegen

| Tiefboxensystem bleibt im hinteren Bereich unverändert

### | Ersetzt die untere, dicke Einstreuschicht im schwer zu pflegenden Kopfbereich der Tiefbox

- › sorgt für dauerhaft stabile und bequeme Unterfütterung
- › schont die Karpalgelenke
- › erleichtert die Bewirtschaftung und spart Einstreu

Nach der Montage wird die Tiefbox wie gewohnt befüllt



### ABMESSUNGEN

| STÄRKE    | BREITE | LÄNGE |
|-----------|--------|-------|
| ca. 10 cm | 110 cm | 91 cm |

# DAS TIEFBOXENKISSEN

## Die ideale Ergänzung

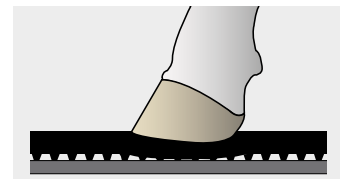
## KRAIBURG Laufflächenbeläge sind

- ✓ tiergerecht weich & klauenschonend
- ✓ rutschhemmend
- ✓ solide & robust
- ✓ geräusch- und stressmindernd
- ✓ einfach zu montieren

### Laufflächenbeläge

## Sicherheit & gesunde Klauen

KRAIBURG Laufflächenbeläge sind speziell an die natürlichen Bedürfnisse des Rindes angepasst: Sie sind **tiergerecht weich und verbessern die Trittsicherheit**. Die Kühe danken dies mit höherer Aktivität und besserer Leistung. Lahmfreie Kühe sind fruchtbarer und sparen viel Arbeit und Kosten.



- > Klaue sinkt ein
- > Mulde gibt Halt
- > Kuh fühlt sich sicher

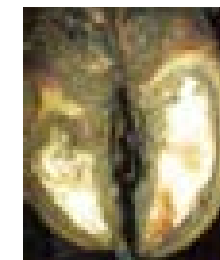
### Verbesserung der Klauengesundheit

Weiche Böden lassen die Rinderklauen regenerieren, mechanisch bedingte Erkrankungen gehen deutlich zurück. Gesundere Klauen erleichtern auch die regelmäßige Klauenpflege.

#### Drastischer Rückgang der Klauenschäden

↓ **78 %**  
**WENIGER  
KLAUENSCHÄDEN**  
nach 12 Monaten auf KURA S  
(im Vergleich zu Betonspaltenboden)

Quelle: Benz, 2002



Ideale Ausformung  
des Trugrandes

### Natürliches Tierverhalten

Die Kühe bewegen sich schmerz- und angstfrei sowie bedarfsdeckend, ähnlich wie auf der Weide. Sie laufen häufiger und zügiger auf elastischem Boden. Die Laufgeschwindigkeit und die zurückgelegte Wegstrecke entsprechen annähernd denen auf der Weide.

#### Aufreiten auf KURA Gummiauflage

↑ **4,5 x**  
**HÄUFIGER**  
als auf Beton



#### Zurückgelegte Wegstrecke

auf KURA Gummiauflage

**4 km**  
**PRO TAG**

= natürliche Wegstrecke  
auf der Weide

Quelle: Platz et al., 2007

### Mehr Milch



#### Höhere Milchleistung durch verbesserten Laufkomfort

ca. **3,3 %**

↑ **MEHR MILCH**  
pro Jahr



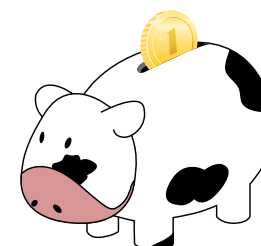
Quelle: Eelkema et al., 2004

## LAUFLÄCHEN & MELKBEREICH

- ✓ höhere Milchleistung
- ✓ geringere Klauenbehandlungskosten
- ✓ bessere Fruchtbarkeit
- ✓ niedrigere Remontierungskosten

**Tiergerechte Laufflächen zahlen sich aus!**

### Niedrigere Kosten



#### Kosten für eine Lahmheit

**BEHANDLUNGSKOSTEN  
+ WENIGER MILCH**

∅ **400 Euro**

Quelle: Dolecheck, Bewley, 2018

#### Güstzeit auf KURA Gummiauflage

↓ **39 Tage**

**KÜRZER**  
als auf Beton

= Kostenersparnis von  
fast 2 x Umrindern!

Quelle: Kremer et al., 2007



## KRAIBURG Laufflächenbeläge – Vorteile im Überblick

Unsere speziell für den Laufbereich entwickelten Matten sind bis ins kleinste Detail durchdacht und haben sich in der Praxis bereits millionenfach bewährt.

- | **Solide und dicke Matten**
  - › nachhaltig lage- und formstabil
- | **Puzzle kompensiert natürliche Wärmedehnung**
  - › praktisch fugenlose Flächen
- | **Befahrbar**
- | **Im Neubau sowie zur Sanierung geeignet**
- | **Für jede Fläche im Stall das passende Produkt**
  - › passgenaue Puzzlematten für planbefestigte Flächen
  - › maßgefertigt für Spaltenböden

### MONTAGE – EINFACH UND SICHER



- › Einzelmatten sind sehr einfach zu handhaben
- › vorbereitete Befestigungspunkte erleichtern den Einbau
- › **KRAIBURG Befestigungssysteme:**
  - › stabil und sicher
  - › bündig mit der Matte



**Auf planbefestigten Flächen:**  
› abgerundet und versenkt

**Auf Spaltenböden:**  
› gegen seitliches Verrutschen



KRAIBURG Laufflächenbeläge sind befahrbar mit üblichem Gerät, wie z. B. Hoflader oder Traktor, mit zugelassener Luftbereifung bei vorgeschriebenem Luftdruck bis max. 4 bar. (Bitte beachten: Mit notwendiger Umsicht fahren und in großen Radien lenken!)

Bitte beachten Sie die entsprechenden KRAIBURG Vorgaben und Montageanleitungen mit wertvollen Hinweisen und Tipps. Sie erhalten sie bei Ihrem KRAIBURG Fachhändler oder auf [www.kraiburg-elastik.de](http://www.kraiburg-elastik.de).



## Für jeden Anspruch das passende Produkt

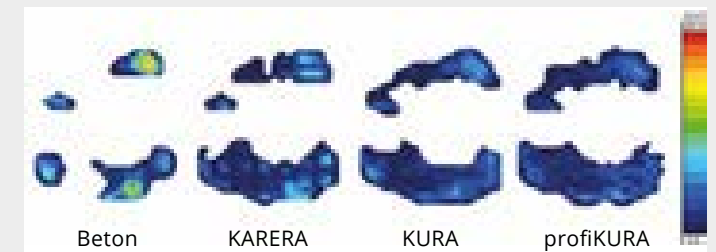
Gemeinsam ist allen Laufflächenbelägen die bewährte KRAIBURG Qualität und die naturnahe Weichheit – mit Verformbarkeiten von 2 bis 5 mm.

Doch unsere Laufflächenbeläge können noch mehr: Wir bieten Mattentypen für optimierten Klauenabrieb und extra Grip sowie spezielle Matten für noch trockenere Klauen bei gleichzeitiger Emissionsminderung.



### KRAIBURG Gummibeläge entlasten die Klaue

Druckmessungen der Universität Leipzig an der Rinderklaue: Druckspitzen werden auf Gummi im Vergleich zu Beton entschärft und es kommt zu einer besseren Druckverteilung – dies ist mit dem Effekt auf der Weide vergleichbar.



Quelle: Oehme et al., 2018

## KRAIBURG Laufflächenbeläge im Überblick

|  | PRODUKT      | VARIANTEN & ANWENDUNG                  | STÄRKE     | OBERSEITE            | SPEZIALITÄT          | SEITE |
|--|--------------|--|------------|----------------------|----------------------|-------|
| NEU                                    | profiKURA 3D | Laufgang mit Schieber                  | 15 - 75 mm | optiGrip mit Gefälle | Ammoniak, Extra-Grip | 32    |
|  |              | P: Laufgang mit Schieber               | 24 mm      | optiGrip             | Extra-Grip           | 34    |
| Flex / Form: Laufflächen ohne Schieber | 36           |  |            |                      |                      |       |
| S: Spaltenboden                        | 44           |  |            |                      |                      |       |
| KURA                                   | KURA         | P: Laufgang mit Schieber               | 24 mm      | Grip                 |                      | 34    |
|  |              | Flex / Form: Laufflächen ohne Schieber |            |                      |                      | 36    |
|  |              | S: Spaltenboden                        |            |                      |                      | 45    |
| KARERA P                               | KARERA P     | alle planbefestigten Laufflächen       | 21 mm      | Quad                 |                      | 38    |
| KURA SB                                | KURA SB      | Spaltenboden                           | 28 mm      | gewölbt              | Ammoniak             | 42    |
| EMIRA                                  | EMIRA        |  |            |                      | Ammoniak, Extra-Grip | 43    |

KRAIBURG Laufflächenbeläge können mehr!

# Die Spezialitäten

## Klauenabrieb & verbesserter Grip

Abrasive Laufflächenbeläge schaffen optimierten Klauenabrieb, ganz ähnlich den Verhältnissen in der Natur, wo sandige Anteile in der nachgiebigen Erde dafür sorgen, dass Hornbildung und -abrieb im Gleichgewicht bleiben.



### Laufflächenbeläge mit abrasiver Oberfläche

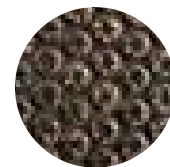
Bei profiKURA und EMIRA ist das Schleifmittel Korund in die Oberfläche eingearbeitet und sorgt dadurch für sanften Klauenabrieb. Das Korund ermöglicht zudem noch bessere Trittsicherheit bei tiergerechter Weichheit.

### SCHLEIFMITTEL KORUND

- › das zweithärteste Mineral nach dem Diamant
- › beständig gegen Säuren und Basen: Beste Voraussetzung für Einsatz in Gülle
- › patentierte Technologie, seit vielen Jahren in der KRAIBURG Gruppe bewährt
- › im Praxiseinsatz hat sich eine außergewöhnlich hohe Trittsicherheit erwiesen



**Nach wenigen Wochen im Einsatz:** die Korund-Steinchen werden sichtbar und das Schleifmittel Korund entfaltet seine volle Wirkung.



## Trockene Klauen & Emissionsminderung



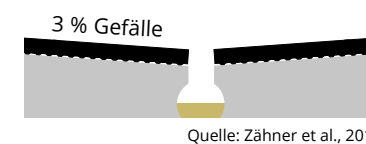
Wie können Ammoniak-Emissionen verringert werden?

- › schnelles Ableiten des Urins, verbunden mit häufigem Reinigen
- › Minimieren verschmutzter Oberflächen, z.B. durch erhöhte Fressstände (› S. 50)

### Unsere Lösungen zur Minderung von Ammoniak-Emissionen

| PLANBEFESTIGTE FLÄCHEN   | SPALTENBODEN   |
|--|--|
| <b>NEU profiKURA 3D</b> › mit 3 % Quergefälle in der Matte › S. 32 | <b>KURA SB</b> › gewölbte Oberfläche mit 5 % Gefälle zum Schlitz › S. 42                           |
| <b>profiKURA P</b> › auf Quergefälle mit Harnsammelrinne › S. 34   | <b>EMIRA</b> › gewölbte Oberfläche mit 3 % Gefälle zum Schlitz und 75 % Schlitzreduzierung › S. 43 |

↓ **WENIGER AMMONIAK**  
durch rasche Ableitung von Urin



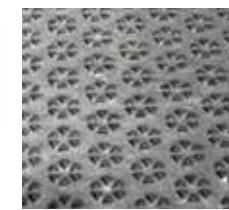


## Gefälle am Laufgang – einfach durch Gummimatte

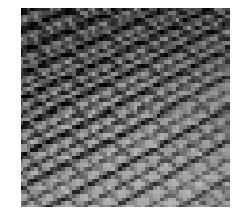
Kein aufwendiges Betonieren von Gefälle nötig!

- ✓ tiergerechte Weichheit
- ✓ optimierter Grip
- ✓ trockene Klauen
- ✓ weniger Emissionen

## profiKURA 3D



optiGrip-Oberfläche



Luftkammernprofil

- | **STÄRKE**  
15 - 75 mm
- | **OBERSEITE**  
optiGrip mit Gefälle
- | **SPEZIALITÄT**



### | 3 % integriertes Gefälle zur Laufgangmitte

- › leitet Flüssigkeiten schnell und zuverlässig ab
- › sorgt für trockene Klauen und unterstützt damit die Klauengesundheit
- › reduziert die Ammoniak-Freisetzung durch rasche Ableitung von Urin
- › 44 % weniger Ammoniak  
(erste Berechnungen nach Monteny Milieu Advies, August 2021: Model-based assessment of the reduction potential for NH<sub>3</sub>-emission of the innovative solid floor KRAIBURG – profiKURA 3D, u.a. basierend auf Zähler et al., 2017)

### | optiGrip-Oberfläche mit Schleifmittel Korund

- › sorgt für hohe Rutsicherheit, auch bei antrocknenden Schmierschichten
- › unterstützt die korrekte Klauenform durch optimierten Klauenabrieb
- › einfachere Reinigung im Vergleich zu stark profilierten Oberflächen / Rillen

### | Unterseite mit Luftkammern sorgt für gleichmäßige Weichheit und tiergerechten Laufkomfort

### | Ideal zum Nachrüsten, aber auch im Neubau geeignet, da kein aufwendiges Betonieren von Gefälle nötig

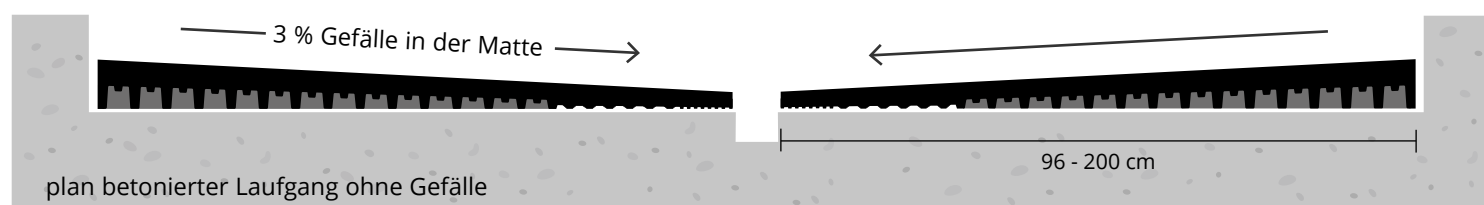
### | Für Laufgangbreiten bis 4 m

### | Prinzipiell für alle Schiebermodelle geeignet

# NEU profiKURA 3D für trockenere Laufgänge

**3** % GEFÄLLE  
**D**RAINAGE

Als erste emissionsmindernde Gummimatte in der Schweiz förderungsberechtigt!



#### Schieberentmistung:

Die meisten Schiebermodelle passen sich automatisch dem Gefälle zur Laufgangmitte an oder können in der Neigung angepasst werden – ggf. beim Schieberhersteller zu erfragen. Grundsätzlich empfehlen wir den Einsatz von **Schieberanlagen**, die **speziell auf Gummiböden abgestimmt** sind. **Bei Umbauten** ist es erforderlich, die Schieberanlage **in Abstimmung mit dem Schieberhersteller** gemäß den **KRAIBURG Schiebervorgaben** anzupassen.

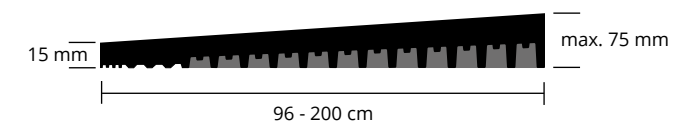
#### Wichtig:

Schieber mindestens jährlich kontrollieren und scharfe Kanten rund schleifen!

Bitte beachten Sie die entsprechenden KRAIBURG Vorgaben und Montageanleitungen mit wertvollen Hinweisen und Tipps. Sie erhalten sie bei Ihrem KRAIBURG Fachhändler oder auf [www.kraiburg-elastik.de](http://www.kraiburg-elastik.de).

#### ABMESSUNGEN

| STÄRKE     | BREITE                           | LÄNGE  |
|------------|----------------------------------|--------|
| 15 - 75 mm | 96 - 200 cm<br>in 2-cm-Schritten | 125 cm |





Betrieb Gruber,  
Zwettl,  
Österreich

„Die Kühe laufen auf der profiKURA P sehr sicher. Sie bewegen sich viel mehr und gehen auch öfter zum Fressen. Dadurch haben wir eine höhere Milchleistung von 2 Litern pro Tier und Tag! Durch den leichten Abrieb der Matten sind Klauenwachstum und -abrieb außerdem schön ausgeglichen.“

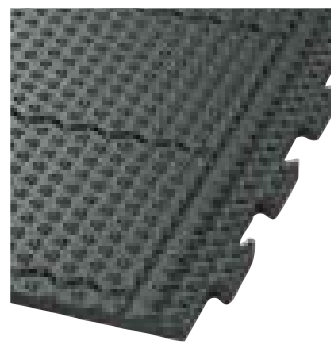


Breite passgenau  
in 2-cm-Schritten

# LAUFGANG MIT SCHIEBER

## profiKURA P und KURA P

- ✓ für jede Laufgangbreite passgenau in 2-cm-Schritten erhältlich
- ✓ prinzipiell für alle Schiebermodelle geeignet



- | **Schmutzsperrern**
  - › verringern den Eintritt von Verunreinigungen unter die Matte
- | **Verstärkter Puzzlebereich**
  - › der Puzzlebereich parallel zu den Räumklappen ist extra verstärkt, sodass der Schieber sicher darüber gleitet

**Schieberentmistung:**  
Grundsätzlich empfehlen wir den Einsatz von **Schieberanlagen**, die **speziell auf Gummiböden abgestimmt** sind. **Bei Umbauten** ist es erforderlich, die Schieberanlage **in Abstimmung mit dem Schieberhersteller** gemäß den **KRAIBURG Schiebervorgaben** anzupassen.

**Wichtig:**  
Schieber mindestens jährlich kontrollieren und scharfe Kanten rund schleifen!

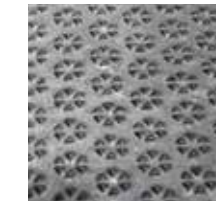
Bitte beachten Sie die entsprechenden KRAIBURG Vorgaben und Montageanleitungen mit wertvollen Hinweisen und Tipps. Sie erhalten sie bei Ihrem KRAIBURG Fachhändler oder auf [www.kraiburg-elastik.de](http://www.kraiburg-elastik.de).

### ABMESSUNGEN

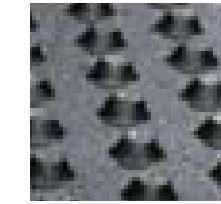
| STÄRKE | BREITE  | LÄNGE  |
|--------|---|--------|
| 24 mm  | 96 - 500 cm<br>in 2-cm-Schritten<br>(ggf. mehrere Matten) | 125 cm |



## profiKURA P



optiGrip-Oberfläche

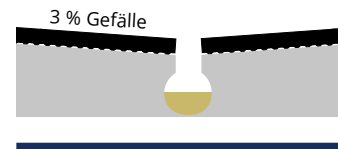


Noppenprofil

- | **STÄRKE**  
24 mm
- | **OBERSEITE**  
optiGrip
- | **SPEZIALITÄT**



Auf Quergefälle mit Harnsammelrinne



### | optiGrip-Oberfläche mit Schleifmittel Korund

- › sorgt für hohe Rutschsicherheit
- › unterstützt die korrekte Klauenform durch optimierten Klauenabrieb

### EINSATZBEREICH

#### Planbefestigte Laufgänge mit Schieber- oder mobiler Entmistung

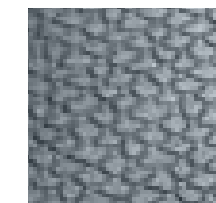
Besonders empfehlenswert, wenn z.B. durch antrocknenden Kot leicht eine Schmierschicht entstehen kann

### AUSLEGUNG

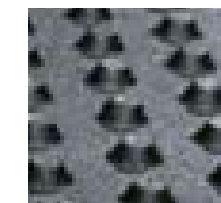
**Gefälle**  
bis max. 6 %

Für den vollen Nutzen am Produkt empfehlen wir die komplette Belegung aller Laufflächen im Stall (**ausbalancierter Anteil Schleifmittel** in der Oberfläche)

## KURA P



Grip-Oberfläche



Noppenprofil

- | **STÄRKE**  
24 mm
- | **OBERSEITE**  
Grip

### | Bewährtes „Allround-Talent“

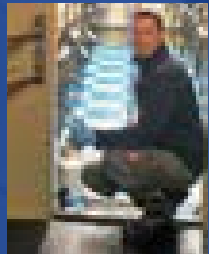
- › tiergerechte Weichheit und geprüfter Grip

### EINSATZBEREICH

#### Planbefestigte Laufgänge mit Schieber- oder mobiler Entmistung

**Gefälle**  
bis max. 3 %





Marc Feltens,  
Kierspe,  
Deutschland

„Die Matten sind super sauber zu halten! Es bildet sich keine Schmierschicht und sie trocknen rasch ab. Ich bin seit über 10 Jahren überzeugt von den KURA Matten, an denen noch kein Verschleiß zu sehen ist.“

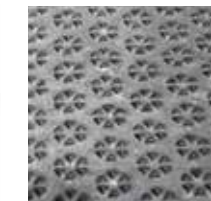


## Vorteile im Melkbereich

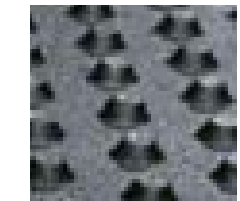
- ✓ geräusch- und stressmindernd
- ✓ **schnelleres Melken** durch verbesserten Durchtrieb und entspannte Kühe
- ✓ **Montage zwischen den Melkzeiten möglich**

# LAUFFLÄCHEN OHNE SCHIEBER

## profiKURA Flex / Form



optiGrip-Oberfläche



Noppenprofil

- | **STÄRKE**  
24 mm
- | **OBERSEITE**  
optiGrip
- | **SPEZIALITÄT**



### | optiGrip-Oberfläche mit Schleifmittel Korund

- › sorgt für hohe Rutschsicherheit
- › unterstützt die korrekte Klauenform durch optimierten Klauenabrieb

### EINSATZBEREICH

Alle planbefestigten Laufflächen ohne Schieber- oder mobile Entmistung  
› Melkstand, Vorwarte Hof, Treibgang, Übergänge, ...

Besonders empfehlenswert, wenn z.B. durch antrocknenden Kot leicht eine Schmierschicht entstehen kann

### AUSLEGUNG

Gefälle  
bis max. 6 %

Für den vollen Nutzen am Produkt empfehlen wir die komplette Belegung aller Laufflächen im Stall (**ausbalancierter Anteil Schleifmittel** in der Oberfläche)

## profiKURA Flex/Form und KURA Flex/Form

STÄRKE: 24 mm    19 mm 24 mm

### profiKURA / KURA Flex

#### | Die Flexible

Durch die vielfältigen Abmessungen und Kombinationsmöglichkeiten lassen sich verschiedenste Flächen gut auslegen, lediglich an den Flächenbegrenzungen müssen die Matten evtl. zugeschnitten werden.

#### ABMESSUNGEN

|                     | BREITE  | LÄNGE  |
|---------------------|---|--------|
| 2-seitig gepuzzelt: | 87,5/92/96/100/104,5/109/113/117/121,5/126/130/134/138,5/143/147/151/155,5/160/164 cm<br>(Puzzerverbindung an der Breite) | 125 cm |
| 3-seitig gepuzzelt: | 82/99/116/133/150/167 cm<br>(Puzzerverbindung an der Breite und an einer Längsseite)                                      | 125 cm |
| 4-seitig gepuzzelt: | 125 cm  | 170 cm |

### profiKURA / KURA Form

#### | Die Maßgefertigte

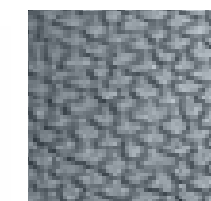
- › maßgenau projektierte Lösungen für Flächen, die aus einer oder mehreren zusammenhängenden rechteckigen Flächen bestehen
- › wir fertigen für Sie exakt passende Matten mit übersichtlichem Verlegeplan
- › einfache Montage – praktisch keine Schneidarbeit – kein Verschnitt
- › aus technischen Gründen sind benachbarte Flächen nicht miteinander verpuzzelt

Maßgefertigt!

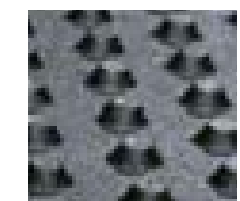
#### Weitere profiKURA / KURA Varianten

Für Melkkarussell / lange Treibwege / Flushing-Entmistung / direkte Sonneneinstrahlung  
› [www.kraiburg-elastik.de](http://www.kraiburg-elastik.de)

## KURA Flex / Form



Grip-Oberfläche



Noppenprofil

- | **STÄRKE**  
24 mm
- | **OBERSEITE**  
Grip

### | Bewährtes „Allround-Talent“

- › tiergerechte Weichheit und geprüfter Grip

### EINSATZBEREICH

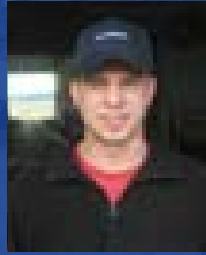
Alle planbefestigten Laufflächen ohne Schieber- oder mobile Entmistung  
› Melkstand, Vorwarte Hof, Treibgang, Übergänge, ...

Gefälle  
bis max. 3 %

### AUSLEGUNG

Optional mit pediKURA-Abriebzonen (20 %) für **gezielten Klauenabrieb** (durch **konzentrierten Anteil Schleifmittel** in der Oberfläche)

AKTIVE KÜHE



Michael Ranninger,  
Feldkirchen,  
Österreich

„Ich erkenne deutlich, dass sich meine Kühe auf den Gummimatten sehr wohl fühlen. Sie sind viel aktiver und laufen mehr, da die Matten einfach trittsicherer sind.“

Breite passgenau  
in 5-cm-Schritten

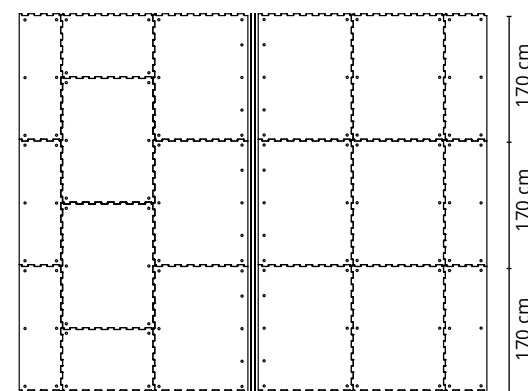


# Universeller Basis-Komfort FÜR ALLE PLANBEFESTIGTEN FLÄCHEN



Durch die vielfältigen Abmessungen und Kombinationsmöglichkeiten lassen sich verschiedenste Flächen gut auslegen.

Verlegebeispiele:



Mittelführung

## KARERA P



Quad-Oberfläche



Multisquare-Profil

- | **STÄRKE**  
21 mm
- | **OBERSEITE**  
Quad

| **Basis-Produkt: einfache und solide Matte**

- > erfüllt die Grundanforderungen an eine tiergerechte Laufflächenmatte

| **Quad-Oberfläche**

- > verbesserte Trittsicherheit und einfache Reinigung

| **Unterseite mit Multisquare-Profil**

- > stabil und angenehm weich

**Schieberentmischung:**

Grundsätzlich empfehlen wir den Einsatz von **Schieberanlagen**, die **speziell auf Gummiböden abgestimmt** sind. Bei **Umbauten** ist es erforderlich, die Schieberanlage **in Abstimmung mit dem Schieberhersteller** gemäß den **KRAIBURG Schiebervorgaben** anzupassen.

**Wichtig:**  
Schieber mindestens jährlich kontrollieren und scharfe Kanten rund schleifen!

Bitte beachten Sie die entsprechenden KRAIBURG Vorgaben und Montageanleitungen mit wertvollen Hinweisen und Tipps. Sie erhalten sie bei Ihrem KRAIBURG Fachhändler oder auf [www.kraiburg-elastik.de](http://www.kraiburg-elastik.de).

**EINSATZBEREICH**

Alle planbefestigten Laufflächen mit und ohne Schieber- oder mobile Entmischung

**Gefälle**  
bis max. 3 %

**ABMESSUNGEN**

**STÄRKE**

21 mm

2-seitig gepuzzelt:

**BREITE**

95/100/105/110/115/120/125/130 cm  
(Puzzerverbindung an der Breite)

3-seitig gepuzzelt:

37,5/47,5/52,5/57,5/62,5/67,5/72,5/77,5/82,5/87,5/92,5/97,5/102,5/107,5/112,5/117,5/122,5/127,5 cm  
(Puzzerverbindung an der Breite und an einer Längsseite)

4-seitig gepuzzelt:

125 cm

**LÄNGE**

170 cm

170 cm

170 cm

18 mm 21 mm



Maßgefertigt!

## KRAIBURG Spaltenbodenbeläge sind

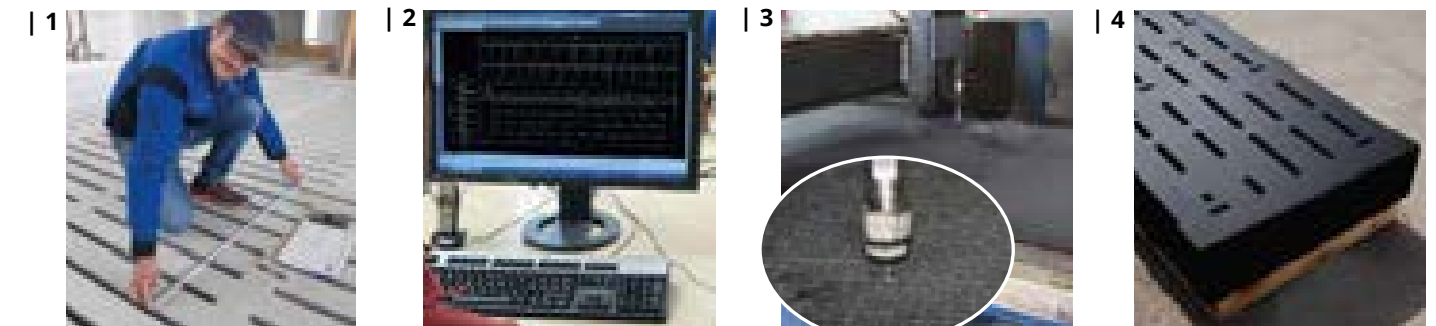
- ✓ besonders lagestabil & haltbar  
› großflächige Matten über mehrere Spaltenelemente
- ✓ rutschhemmend
- ✓ geräusch- und stressmindernd
- ✓ einfach zu montieren

## Spaltenbodenbeläge

# Sicherheit & gesunde Klauen

| KRAIBURG Spaltenmatten werden für jede Spaltenboden-Geometrie individuell maßgefertigt

### Maßanfertigung



1 Spaltenboden wird vermessen

2 Mit moderner CAD-Software werden die Matten individuell dimensioniert

3 Entsprechend der erstellten CAD-Zeichnung werden die Schlitzte mit innovativer Wasserstrahl-Schneidetechnologie passgenau in die Matten geschnitten

Die Matten werden von unseren Spezialisten auf Basis langjähriger Erfahrungen dimensioniert. Dabei spielt auch die Stabilität eine wichtige Rolle.

Neben der Schlitz- und Auftrittsweite im Spaltenboden sind Fütterung, Lüftung, Besatzdichte etc. wichtig für saubere Böden.

| Befahren, Schieberentmischung und Einsatz von Spaltenroboter möglich

### MONTAGE - EINFACH UND SICHER

- › Einzelmatten sind sehr einfach zu handhaben
- › die Matten werden mit speziellen Befestigungssystemen in den Spalten fixiert
- › **KRAIBURG Befestigungssystem:**  
Patentierter Gummidübel gegen seitliches Verrutschen - bündig mit der Matte



Speziell für Mattentypen für **höhere Belastungen**: optimierter Gummidübel mit umlaufendem Rand



# SPALTENBODEN

Alle Vorteile von KRAIBURG Laufflächenbelägen im Überblick › S. 26

Bitte beachten Sie die entsprechenden KRAIBURG Vorgaben und Montageanleitungen mit wertvollen Hinweisen und Tipps. Sie erhalten sie bei Ihrem KRAIBURG Fachhändler oder auf [www.kraiburg-elastik.de](http://www.kraiburg-elastik.de).

## Alles in einem

- ✓ tiergerechte Weichheit
- ✓ optimierter Grip
- ✓ trockene Klauen
- ✓ weniger Emissionen

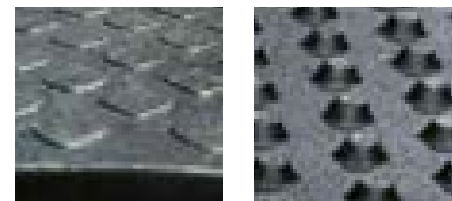


Maßgefertigt!

# SPALTENMATTEN für trockenere Laufflächen

## KURA SB

- | **STÄRKE**  
28 mm
- | **OBERSEITE**  
gewölbt
- | **SPEZIALITÄT**



gewölbte Oberfläche mit Quadratprägung Noppenprofil

- | **Gewölbte (bombierte) Oberfläche mit ca. 5 % Gefälle zum Schlitz**
  - › begünstigt das Abfließen von Flüssigkeiten und trocknet schneller ab
  - › reduziert die Ammoniak-Freisetzung

### ABMESSUNGEN

**STÄRKE** 28 mm | **BREITE | LÄNGE** maßgeschneidert



### EINSATZBEREICH

- Für gängige Längs- und Querspalten
- › Spaltenboden im Laufgang
  - › Jungvieh in Buchtenhaltung › S. 46

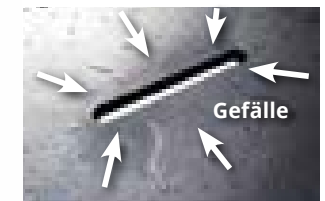
### BODENVORAUSSETZUNGEN

- › **Schlitzbreite:** ab 30 mm (auf Sonderwunsch ab 24 mm technisch möglich)
- › **Auftritte:** gleich breit

## EMIRA



- | **STÄRKE**  
28 mm
- | **OBERSEITE**  
gewölbt
- | **SPEZIALITÄT**



Flüssigkeitsableitung zum Schlitz aus allen Richtungen



Noppenprofil

### | Gewölbte Oberfläche mit ca. 3 % Gefälle zum Schlitz

- › leitet Flüssigkeiten schnell und zuverlässig ab
- › sorgt für trockene Klauen und unterstützt damit die Klauengesundheit
- › reduziert die Ammoniak-Freisetzung durch rasche Ableitung von Urin
- › 47 % weniger Ammoniak (Meet-ID report 2019-01)

### | Einfache Schlitzreduktion: ca. 75 % der Schlitzte werden abgedeckt

- › weniger Emissionen aus dem Güllekeller (dieser kann wie gewohnt weiter betrieben werden)

### | Optimierter Grip durch Korund in der Oberfläche und leichte Profilierung

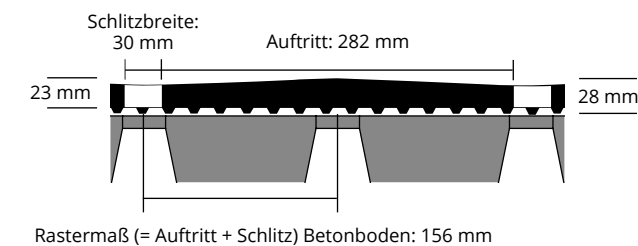
**75 % WENIGER SCHLITZE**



### ABMESSUNGEN

**STÄRKE** 28 mm | **BREITE | LÄNGE** maßgeschneidert

**Schlitzflächenanteil:** ca. 4,5 %

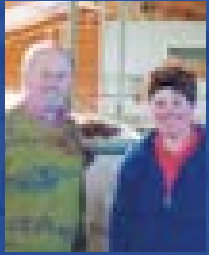


### VORAUSSETZUNGEN

- › **Rastermaß Betonboden:** 156 mm
- › **regelmäßige Reinigung** (z.B. mit Räumroboter), idealerweise mit Wasser

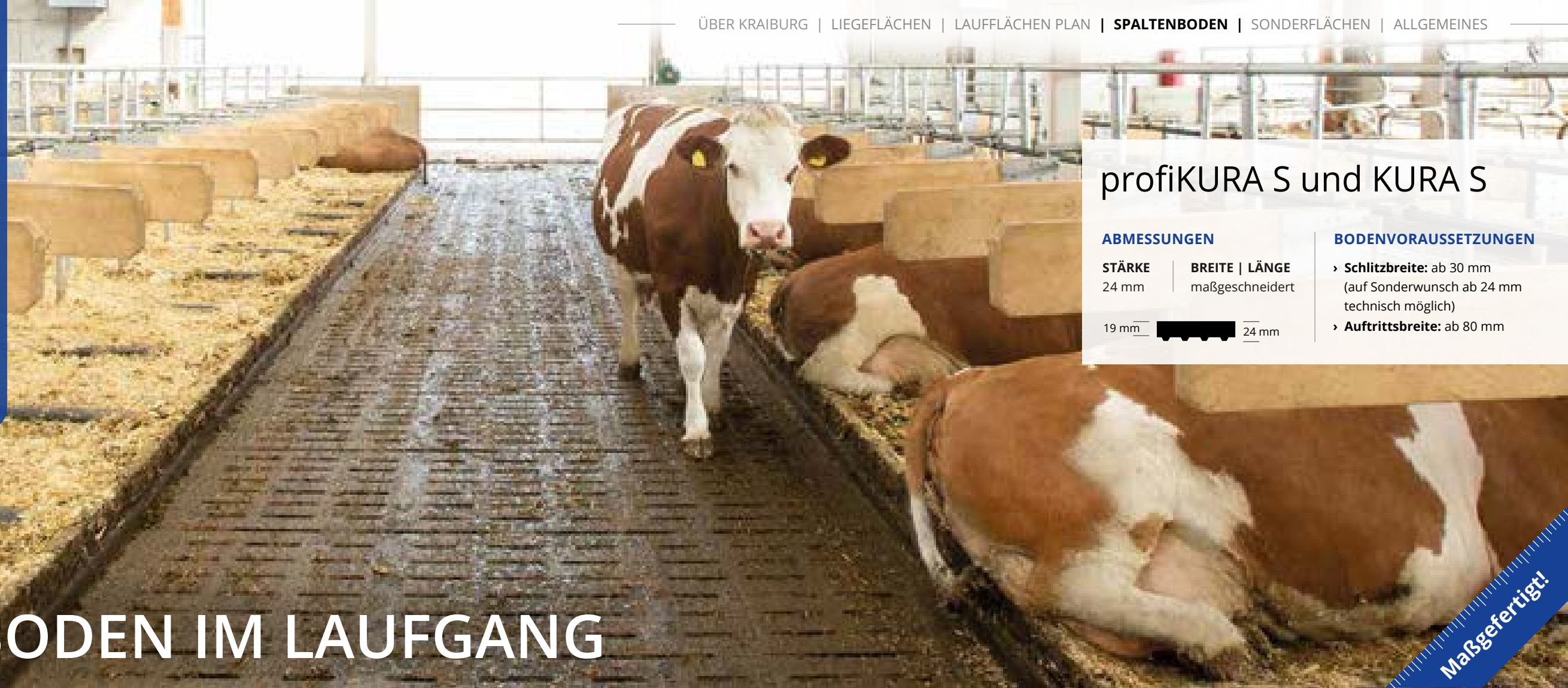
**i** In Zukunft können wir Auftritte von 220 mm bis 340 mm anbieten. Der Schlitzflächenanteil kann von 4 bis 6 % variieren.

## GESUNDE KLAUEN



Leonhard und Theresa Brandstetter, Polling, Deutschland

„Seit die Kühe in den neuen Stall mit den KURA S Matten eingezo-gen sind, hatten wir nie Probleme mit der Sauberkeit oder bodenbe-dingte Verletzungen. Auch mit der Klauengesundheit insgesamt sind wir sehr zufrieden.“



## profikURA S und KURA S

### ABMESSUNGEN

|                        |  |
|------------------------|--|
| <b>STÄRKE</b><br>24 mm | <b>BREITE   LÄNGE</b><br>maßgeschneidert |
| 19 mm                  | 24 mm                                    |

### BODENVORAUSSETZUNGEN

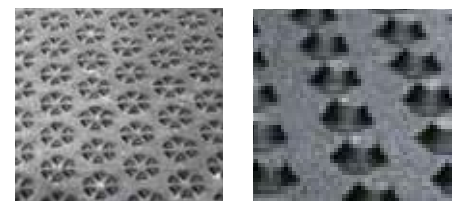
- › **Schlitzbreite:** ab 30 mm (auf Sonderwunsch ab 24 mm technisch möglich)
- › **Auftrittsbreite:** ab 80 mm

# SPALTENBODEN IM LAUFGANG

Maßgefertigt!

## profikURA S

- | **STÄRKE**  
24 mm
- | **OBERSEITE**  
optiGrip
- | **SPEZIALITÄT**



optiGrip-Oberfläche Noppenprofil

- | **optiGrip-Oberfläche mit Schleifmittel Korund**
  - › sorgt für hohe Rutschsicherheit
  - › unterstützt die korrekte Klauenform durch optimierten Klauenabrieb

### EINSATZBEREICH

Für jede Spaltenboden-Geometrie

- › **Spaltenboden im Laufgang**

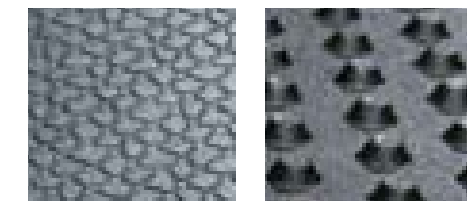
Besonders empfehlenswert, wenn z.B. durch antrocknenden Kot leicht eine Schmierschicht entstehen kann

### AUSLEGUNG

Für den vollen Nutzen am Produkt empfehlen wir die komplette Belegung aller Laufflächen im Stall (**ausbalancierter Anteil Schleifmittel** in der Oberfläche)

## KURA S

- | **STÄRKE**  
24 mm
- | **OBERSEITE**  
Grip



Grip-Oberfläche Noppenprofil

- | **Bewährtes "Allround-Talent"**
  - › tiergerechte Weichheit und geprüfter Grip

### EINSATZBEREICH

Für jede Spaltenboden-Geometrie

- › **Spaltenboden im Laufgang**
- › **Jungvieh in Buchtenhaltung** › S. 46

### AUSLEGUNG

Optional mit pediKURA-Abriebzonen (20 %) für **gezielten Klauenabrieb** (durch **konzentrierten Anteil Schleifmittel** in der Oberfläche)



# Mehr Komfort & weniger Verletzungen

- ✓ erhöhter **Liegekomfort** und bessere **Wärmedämmung**
- ✓ **weniger Verletzungen und Tierverluste**
- ✓ leicht zu **reinigen und desinfizieren**

- ✓ **einfache Sanierungs-Lösung**
  - › erfüllt schnell und unkompliziert gesetzliche Vorgaben
- ✓ **verbesserte Sauberkeit**
  - › nur mit Gummiauflage sind 30 mm Schlitzbreite lt. TierSchNutzTV (DE) erlaubt



# BUCHTENHALTUNG JUNGVEIH

## Für Jungvieh bis 250 kg

(bzw. 350 kg, wenn die Tiere die gesamte Aufzuchtperiode in derselben Bucht gehalten werden)

### KURA SB

› S. 42



gewölbte Oberfläche mit Quadratprägung

#### ABMESSUNGEN

**STÄRKE** 28 mm | **BREITE | LÄNGE** maßgeschneidert



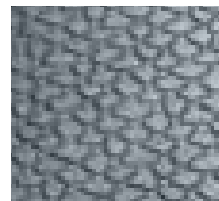
#### BODENVORAUSSETZUNGEN

Für gängige Längs- und Querspalten (Beton oder Holzroste)

- › **Schlitzbreite:** ab 30 mm (auf Sonderwunsch ab 24 mm technisch möglich)
- › **Auftritte:** gleich breit

### KURA S

› S. 45



Grip-Oberfläche

#### ABMESSUNGEN

**STÄRKE** 24 mm | **BREITE | LÄNGE** maßgeschneidert

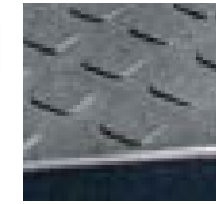


#### BODENVORAUSSETZUNGEN

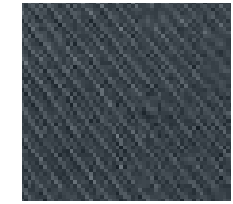
Für jede Spaltenboden-Geometrie

- › **Schlitzbreite:** ab 30 mm (auf Sonderwunsch ab 24 mm technisch möglich)
- › **Auftrittsbreite:** ab 80 mm

## Für höhere Belastungen LOSPA SB



verstärkte, gewölbte Oberfläche mit Quadratprägung



stabiles Riefenprofil

| **STÄRKE** 23 mm

| **OBERSEITE** gewölbt, verstärkt

| **SPEZIALITÄT**



| **Verstärkte, gewölbte (bombierte) Oberfläche mit ca. 5 % Gefälle zum Schlitz**

- › begünstigt das Abfließen von Flüssigkeiten und trocknet schneller ab
- › reduziert die Ammoniak-Freisetzung

| **Befestigung:** verstärkter Gummidübel



#### ABMESSUNGEN

**STÄRKE** 23 mm | **BREITE | LÄNGE** maßgeschneidert

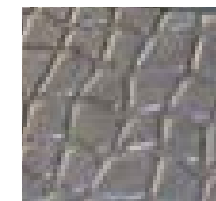


#### BODENVORAUSSETZUNGEN

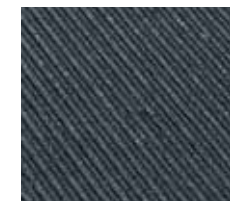
Für gängige Längs- und Querspalten

- › **Schlitzbreite:** ab 30 mm
- › **Auftritte:** gleich breit

## LOSPA swiss



verstärkte Grip-Oberfläche



stabiles Riefenprofil

| **STÄRKE** 20 mm

| **OBERSEITE** Grip, verstärkt

| **SPEZIALITÄT**



| **Befestigung:** verstärkter Gummidübel



#### ABMESSUNGEN

**STÄRKE** 20 mm | **BREITE | LÄNGE** maßgeschneidert



#### BODENVORAUSSETZUNGEN

Für jede Spaltenboden-Geometrie

- › **Schlitzbreite:** ab 30 mm
- › **Auftrittsbreite:** bis 140 mm  
Bei breiteren Auftritten empfehlen wir **LOSPA SB**



## STEILE WEGSTRECKEN

### MONTA

- | **STÄRKE**  
24 mm
- | **OBERSEITE**  
Rippenprofil
- | **SPEZIALITÄT**



stabiles Riefenprofil

- | **V-förmiges, erhabenes Rippenprofil**
- › bietet der Klaue Halt
- › begünstigt das Abfließen von Flüssigkeiten

#### ABMESSUNGEN

|                        |                            |                        |
|------------------------|----------------------------|------------------------|
| <b>STÄRKE</b><br>24 mm | <b>BREITE</b><br>65/130 cm | <b>LÄNGE</b><br>200 cm |
|------------------------|----------------------------|------------------------|

16 mm 24 mm

#### EINSATZBEREICH

|                    |                            |
|--------------------|----------------------------|
| steile Wegstrecken | <b>Gefälle</b><br>über 6 % |
|--------------------|----------------------------|

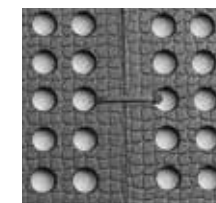
In der Praxis bisher getestet auf Gefälle bis 15 %



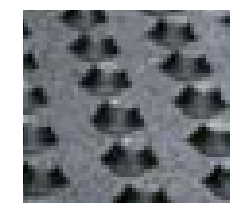
## NATURBODEN

### LOMAX

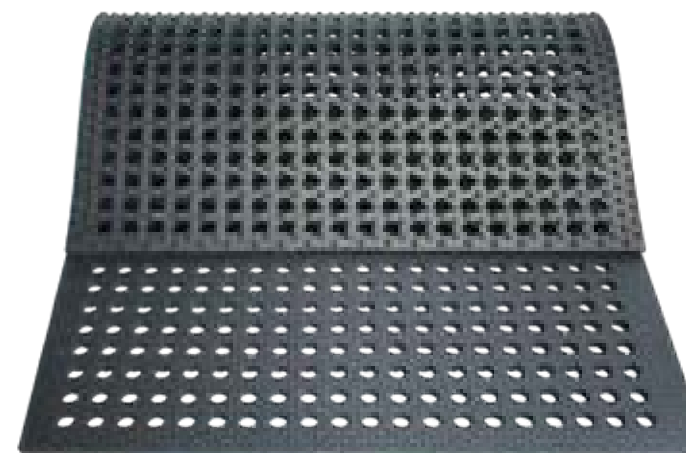
- | **STÄRKE**  
24 mm
- | **OBERSEITE**  
Grip



mit Kabelbindern fixiert



Noppenprofil



- | **Die einfache Stabilisierung von Naturboden**
- › speziell für matschige Böden entwickelt
- › passt sich dem Untergrund an
- › einfache Verlegung ohne Unterbau
- › auch als temporäre Lösung geeignet (Matten können leicht ausgebaut und neu verlegt werden)

#### ABMESSUNGEN

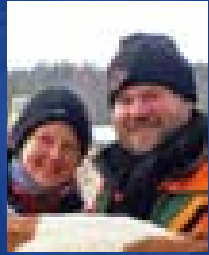
|                        |                         |                        |                                  |
|------------------------|-------------------------|------------------------|----------------------------------|
| <b>STÄRKE</b><br>24 mm | <b>BREITE</b><br>110 cm | <b>LÄNGE</b><br>175 cm | <b>LOCHGRÖSSE</b><br>Ø ca. 30 mm |
|------------------------|-------------------------|------------------------|----------------------------------|

19 mm 24 mm

#### MONTAGE

Matten auslegen und mit stabilen Kabelbindern aneinander fixieren





Peter und Monika Werner, Römerstein-Strohweiler, Deutschland

„Durch eine Empfehlung haben wir die Fressstände mit Gummimatten belegt. Dadurch haben die Kühe zusätzlich zum ungestörten Fressen einen weichen Boden, auf dem sie gut stehen können. Die Matten können sehr leicht sauber gehalten werden.“

## Eine Herausforderung an Robustheit und Komfort

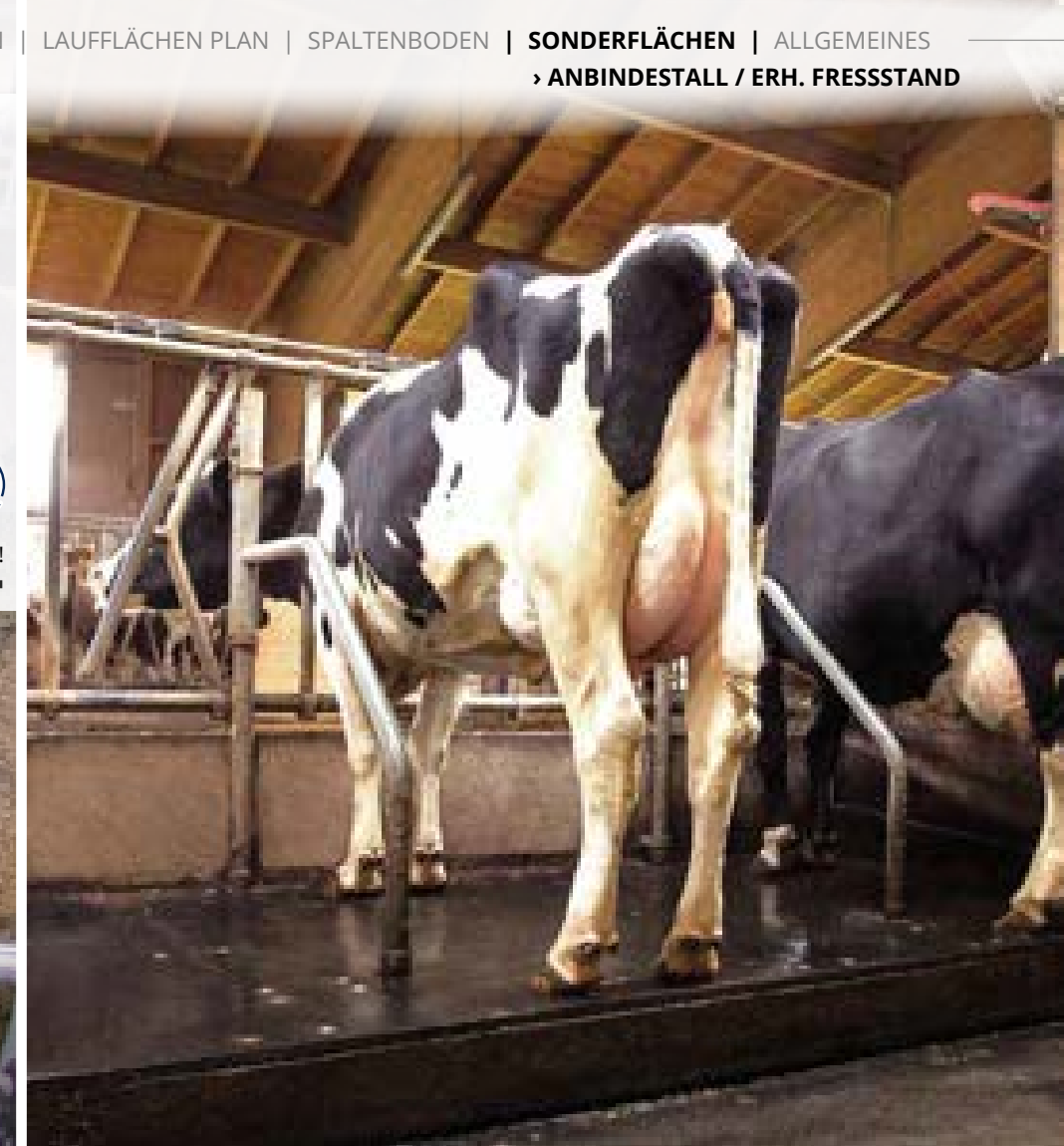
### Unsere Matten für den Anbindestall sind

- ✓ robust und komfortabel
- ✓ rutschhemmend
- ✓ leicht zu reinigen und desinfizieren
- ✓ einfach zu montieren

### Auf erhöhten Fressständen stehen die Kühe

- ✓ trocken und sauber
- ✓ klauenfreundlich weich

**Übrigens:** Erhöhte Fressstände tragen auch zur Minderung von Ammoniak-Emissionen bei!



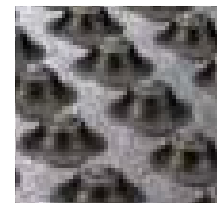
# ANBINDESTALL / ERHÖHTER FRESSSTAND

## LENTA

**STÄRKE**  
ca. 3 cm

**UNTERSEITE**  
doppelt aufgebautes Noppenprofil

**KOMFORT**



doppelt aufgebautes Noppenprofil

- › Weichheit durch doppelt aufgebautes Noppenprofil
- › hohe Lagestabilität
- › Gefälle im hinteren Bereich fördert das Abtrocknen der Oberfläche
- › Schmutzsperrern verringern den Eintritt von Verunreinigungen unter die Matte

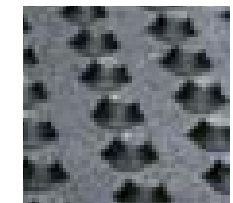
### ABMESSUNGEN

| STÄRKE   | BREITE     | LÄNGE                          |
|----------|------------|--------------------------------|
| ca. 3 cm | 100 cm     | 150/157/165/175/185 cm         |
|          | 110 cm     | 150/157/165/175/185/200 cm     |
|          | 120/130 cm | 150/157/165/175/185/200/220 cm |

### ZUBEHÖR

**KK-Profil** zur Überbrückung von Fugenbreiten 4 - 8 cm bzw. als Seitenabschluss  
**BREITE:** 13 cm, **LÄNGE:** 165/180 cm

## KEN



Noppenprofil

**STÄRKE**  
2 cm

**UNTERSEITE**  
Noppenprofil

**KOMFORT**



- › Weichheit durch Unterseite mit einfachen Noppen
- › formstabil und langlebig

### ABMESSUNGEN

|                   | STÄRKE | BREITE  | LÄNGE  |
|-------------------|--------|---|--|
| <b>KEN</b>        | 2 cm   | 90 cm<br>100 cm<br>110 cm<br>120 cm<br>130 cm | 130/140/150/165 cm<br>130/140/150/165/175/185/200/220/350 cm<br>140/150/165/175/185/200/220/350 cm<br>150/165/170/175/180/185/200/220/350 cm<br>150/165/175/185/200/220/350 cm |
| <b>KEN Puzzle</b> | 2 cm   | 105 cm<br>115 cm<br>125 cm                    | 140/150/165/175/185 cm<br>140/150/165/175/185/200 cm<br>150/165/175/185/200 cm   |





Andreas Höhensteiger, Rosenheim, Deutschland

„Durch die VITA spare ich einiges an Einstreu und auch die Pflege ist sehr einfach. Oft genügt es, wenn ich erst nach drei oder vier Kalbungen die Einstreu austausche. Ich hatte noch nie eine Kuh oder ein Kalb mit Entzündungen nach der Geburt.“

## Komfort und Hygiene

- ✓ erhöhter Liegekomfort und bessere Wärmedämmung
- ✓ verbesserte Trittsicherheit – auch für das Kalb
- ✓ leicht zu reinigen und desinfizieren
- ✓ die Einstreu dient nur noch der Bindung anfallender Flüssigkeiten und kann nach jeder Abkalbung ausgetauscht werden

## VITA Großflächenbelag



| **STÄRKE**  
ca. 6,5 cm

| **3-SCHICHTIGER AUFBAU**

| **KOMFORT**



### | 3-schichtiger Aufbau (Gummi-Schaumstoff-Gummi)

- › ideale und dauerhafte Weichheit für jeden Belastungszustand
- › erheblich verminderter Einstreubedarf

### | Optimale Hygiene

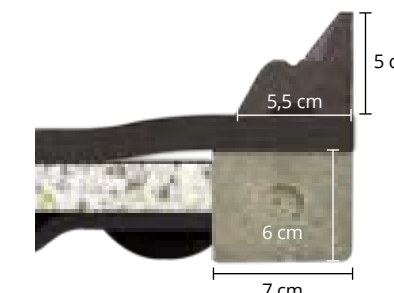
- › fugenloser Deckbelag
- › Rahmenprofil umschließt das System
- › Abdeckleiste für „saubereren“ Abschluss zur Wand verringert Schmutzeintritt

### ABMESSUNGEN

#### VITA

bestehend aus:

|                            | STÄRKE | BREITE             | LÄNGE                              |
|----------------------------|--------|--------------------|------------------------------------|
| VITA LongLine (Deckbelag)  | 15 mm  | 262/348/440/525 cm | 250 - 600 cm<br>in 10-cm-Schritten |
| KRAI-PUR (Schaumstoff)     | 25 mm  | 120 cm             | 155 cm                             |
| VITA Cup (Schalenmatte)    | 25 mm  | 120 cm             | 135 cm                             |
| VITA Top (Abdeckleiste)    | 5 cm   | 5,5 cm             | 200 cm                             |
| VITA Border (Rahmenprofil) | 6 cm   | 7 cm               | 240 cm                             |



## SIESTA



| **STÄRKE**  
3 cm

| **UNTERSEITE**  
luftpolsterartiges Profil

| **KOMFORT**



- › einfache und flexible Montage durch 4-seitiges Puzzle
- › Befahren möglich

### ABMESSUNGEN

| STÄRKE | BREITE | LÄNGE  |                    |
|--------|--------|--------|--------------------|
| 3 cm   | 115 cm | 170 cm | 4-seitig gepuzzelt |

### MONTAGE

In kleinen Boxen bis ca. 15 m<sup>2</sup> kann SIESTA schwimmend (ohne Befestigung) verlegt werden.

Bitte beachten Sie die entsprechenden KRAIBURG Vorgaben und Montageanleitungen mit wertvollen Hinweisen und Tipps. Sie erhalten sie bei Ihrem KRAIBURG Fachhändler oder auf [www.kraiburg-elastik.de](http://www.kraiburg-elastik.de).

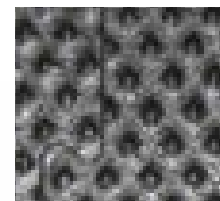
# ABKALBEBEBOX / SELEKTIONSBEREICH



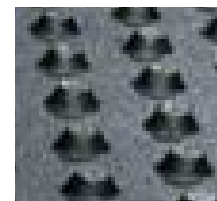
# ARBEITSPLATZ MELKGRUBE

## ergoMILK

- | STÄRKE  
17 mm
- | SPEZIALITÄT



griffige Diamant-Oberfläche



Noppenprofil

- › angenehm fühlbare Weichheit
- › elastischer und sicherer Stand
- › wärmedämmend
- › leicht zu reinigen und desinfizieren

### ABMESSUNGEN

12 mm 17 mm

STÄRKE  
17 mm

|                     | BREITE | LÄNGE   |
|---------------------|--------|---|
| 2-seitig gepuzzelt: | 95 cm  | 173/350 cm<br>(Puzzerverbindung an den Längsseiten) |
| 4-seitig gepuzzelt: | 95 cm  | 170 cm  |

### BODENVORAUSSETZUNG

- › Keine Löcher, keine Erhebungen

### MONTAGE

- › schwimmend verlegen (ohne Dübeln oder weitere Befestigung)
- › Matten auslegen und locker zusammenstecken
- › vollflächig verlegen, um Stolperkanten zu vermeiden
- › zu den Begrenzungswänden 2 - 15 cm Abstand halten (als Reinigungsrinne)
- › für Anpassungen vor Ort können die Matten einfach mit einem scharfen Messer zugeschnitten werden

#### TIPP

Messer anfeuchten und an einer angelegten Leiste entlang führen.

## Allgemeines

### KRAIBURG Gewährleistung

Unser Name steht für Qualität. Auch nach langjährigem Einsatz bleiben unsere Produkte formstabil und tiergerecht weich.

| PRODUKT  | GEWÄHRLEISTUNG                          |
|--|---|
| KEW Plus   | Gummi: 10 Jahre*, Schaumstoff: 5 Jahre* |
| WINGFLEX / WELA / KKM / KIM / CALMA / maxiBOX / POLSTA | 10 Jahre*                               |
| profikURA / KURA / KARERA / EMIRA / LOSPA              | 5 Jahre                                 |
| LENTA / KEN  | 10 Jahre                                |
| VITA / SIESTA  | 5 Jahre                                 |

\* Nur für ausschließliche Nutzung als Liegefläche, keine Kombination, z. B. Fressen + Liegen.

Detaillierte Informationen zu unserer Gewährleistung (mit Berücksichtigung der Nutzungsdauer) erhalten Sie auf Anfrage bei Ihrem Vertragspartner / Händler.

### Montage

! **Wichtig: Beachten Sie unsere Montageanleitungen und Vorgaben!**

- › sie stehen in vielen Sprachen zur Verfügung
- › Sie erhalten diese mit Ihrer Lieferung, vom KRAIBURG Fachhändler oder auf [www.kraiburg-elastik.de](http://www.kraiburg-elastik.de)
- › zu vielen Produkten sind Montagevideos verfügbar (siehe Webseite)

Einfach Code scannen und Montageanleitungen downloaden oder Montagevideos ansehen



Montageanleitungen



Montagevideos

### Pflegetipps

- › **Liegematten leicht einstreuen**
  - › z. B. mit weichem Strohmehl oder mineralischen Materialien (Feuchtigkeit im Liegebereich ist u. a. verantwortlich für Hautschäden und Infektionen)
- › **Laufflächen mit Schieberentmischungssystemen:**
  - › Schieber gemäß Vorgaben anpassen
  - › Schieber mindestens jährlich kontrollieren und scharfe Kanten rund schleifen
- › **Beläge auf Laufflächen und im Melkbereich möglichst sauber halten**
  - › Wichtig für Klauengesundheit und Rutsicherheit!
- › **Behandlung mit Hochdruckreiniger sowie handelsüblichen Reinigungsmitteln möglich**

### Toleranzen für KRAIBURG Matten

**Stärke:** +3/-2 mm (außer bei ca.-Angaben)

**Breite + Länge:** +/- 1,5 % (DIN ISO 3302-1 Toleranzklasse M4)

Weitere technische Details auf Anfrage. Die hier aufgeführten Produkte sind nur für die dargestellten Anwendungsgebiete einsetzbar. Technische Änderungen vorbehalten. Es gelten unsere Allgemeinen Geschäftsbedingungen. Rechtsgrundlage ist die deutsche Version des Dokuments.

Ihr KRAIBURG Fachhändler:



► legt die Weide in den Stall



Gummiwerk KRAIBURG  
Elastik GmbH & Co. KG

Göllstraße 8  
84529 Tittmoning  
Deutschland

Tel.: +49 8683 701-303  
E-Mail: [info@kraiburg-elastik.de](mailto:info@kraiburg-elastik.de)

[www.kraiburg-elastik.de](http://www.kraiburg-elastik.de)

09/2021